

OBSERVATOIRE MENSUEL DES PERFORMANCES HÔTELIÈRES

UMIH - GNC

JUILLET 2023



PERFORMANCES HOTELIERES MENSUELLES

JUILLET 2023

L'hôtellerie française retourne sa veste

Face à une vague de canicule, des débats autour du surtourisme, l'inflation... l'hôtellerie française change de position : le sud connaît un léger recul, lorsque le nord et les régions intérieures séduisent davantage.

A l'échelle nationale, l'hôtellerie française a signé une croissance de 25,5% de son activité relativement à ses niveaux d'avant-COVID pour parvenir à un RevPAR à 96,3€ soit près de 4% plus élevé qu'en juillet 2022. Mais cette croissance s'explique avant tout par une hausse de 6% des prix par rapport à l'an passé alors que la fréquentation globale a faibli un peu (-1,6 point), soit 4,1 points en dessous des niveaux de juillet 2019.

Alors que les niveaux de fréquentation ont été relativement similaires à ceux de l'an passé sur les créneaux économiques et milieu de gamme (seulement -1,1 point d'écart), le super-économique et le haut de gamme ont enregistré plus de 2 points de baisse sur leur segment. Les prix ont grimpé sur l'ensemble des segments mais en particulier sur les créneaux entrée et milieu de gamme (entre 7 et 8% de hausse vs juillet 2022) alors que le haut-de-gamme s'en est tenu à une croissance de 3,6%.

Mais sur l'ensemble du pays, toutes les grandes zones françaises ont vu leur niveau de fréquentation baisser en juillet : Paris comme les Régions ont perdu presque 2 points de fréquentation par rapport à juillet dernier mais grâce à des prix en hausse la capitale enregistre tout de même un regain de RevPAR à 4,5% et le reste du pays à +2,5%. Hormis la Nouvelle Aquitaine (-0,5 pt), ce sont des régions de l'intérieur qui ont observé la moins forte baisse de fréquentation ce mois-ci : la Bourgogne Franche Comté (-0,7 pt), le Grand-Est (-1,1 pt) et l'Ile-de-France (-1,2 pt) et le Centre Val de Loire (1,5 pt). Même par rapport aux standards d'avant-crise, la Bourgogne Franche Comté et le Centre Val de Loire sont également bien situés (-2,2 et -2,3 points seulement). A l'inverse, les moteurs de la saison estivale que sont la Corse et la région Sud ont beaucoup perdu en termes de fréquentation cette année relativement à juillet dernier (respectivement -4,2 points et -2,9 points). Bien sûr, cette perte de vitesse reste relative puisque comparée aux niveaux d'avant-COVID, la Corse reste le plus proche de ses niveaux de fréquentation avec un écart de seulement 1,9 point de taux d'occupation versus juillet 2019.

Les métropoles semblent également être en perte de vitesse en ce mois de juillet : parmi les grandes agglomérations françaises, seules Bordeaux (+1,3 pt), Rennes (2,8 pts) et Rouen (6,4 pts) ont vu leur fréquentation augmenter relativement à l'an passé.

Côté prix, la Nouvelle Aquitaine (8,3%) et la région Auvergne Rhône Alpes (8%) enregistrent les plus fortes croissances en termes de prix moyens par rapport à l'an passé. Toutefois, par rapport à 2019, c'est bien évidemment en région Sud et en Ile-de-France que les taux ont le plus flambé (+46,4% et +38,8%), la croissance ayant été amorcée plus rapidement. Ainsi, ces deux moteurs historiques restent les leviers de l'activité à l'échelle nationale avec encore des croissances à plus de 30% relativement à juillet 2019 (en termes de RevPAR).

Si les français semblent avoir choisi de nouvelles destinations de vacances cet été, certains auraient peut-être changé leur calendrier également permettant de profiter d'une météo plus clémente et de prix plus abordables... La fin de la saison nous le dira.

PERFORMANCES HOTELIERES MENSUELLES

JUILLET 2023

JANVIER 2019

Taux d'Occupation

Prix Moyen

RevPAR

Passé

JUILLET 2023

Taux d'Occupation

Prix Moyen

RevPAR

Présent

LES PERFORMANCES AU NIVEAU NATIONAL

JUILLET 2023

France	Résultats MENSUELS d'activité hôtelière					
	Taux d'Occupation %		Prix Moyen HT		RevPAR HT	
	juil 23	Var. vs 2019	juil 23	Var. vs 2019	juil 23	Var. vs 2019
Super-économique	71,0%	-2,6	63,2	23,9%	44,9	19,6%
Economique	70,5%	-4,8	89,2	24,7%	62,9	16,8%
Moyen de Gamme	73,9%	-4,1	138,7	28,9%	102,5	22,1%
Haut de Gamme	75,6%	-5,7	335,0	45,1%	253,1	34,9%
France	72,3%	-4,1	133,2	32,6%	96,3	25,5%
Paris	82,4%	-2,5	236,0	44,9%	194,4	40,6%
Ile-de-France (hors Paris)	71,0%	-5,6	96,0	23,9%	68,2	14,8%
Province	70,6%	-4,0	118,5	28,5%	83,7	21,6%

France	Résultats CUMULES d'activité hôtelière					
	Taux d'Occupation %		Prix Moyen HT		RevPAR HT	
	Cumul à fin juil 23	Var. vs 2019	Cumul à fin juil 23	Var. vs 2019	Cumul à fin juil 23	Var. vs 2019
	65,3%	-1,1	58,5	19,7%	38,2	17,7%
	66,1%	-2,5	86,5	19,5%	57,2	15,1%
	67,6%	-1,4	132,6	23,1%	89,6	20,6%
	68,5%	-3,5	281,0	35,6%	192,4	28,9%
	66,6%	-1,9	118,3	25,3%	78,8	21,8%
	78,9%	-0,1	227,9	38,2%	179,9	38,0%
	68,5%	-4,1	97,3	18,0%	66,7	11,4%
	63,4%	-1,7	94,8	19,2%	60,1	16,0%

Grandes Zones UMIH	Résultats MENSUELS d'activité hôtelière					
	Taux d'Occupation %		Prix Moyen HT		RevPAR HT	
	juil 23	Var. vs 2019	juil 23	Var. vs 2019	juil 23	Var. vs 2019
Nord-Ouest	68,2%	-4,3	95,1	18,4%	64,9	11,4%
Nord-Est	66,1%	-4,2	81,6	18,8%	53,9	11,7%
Sud-Est	75,1%	-3,2	169,3	38,1%	127,2	32,4%
Sud-Ouest	69,1%	-4,4	97,5	20,6%	67,3	13,4%
Ile-de-France	76,0%	-4,3	160,9	38,8%	122,3	31,4%

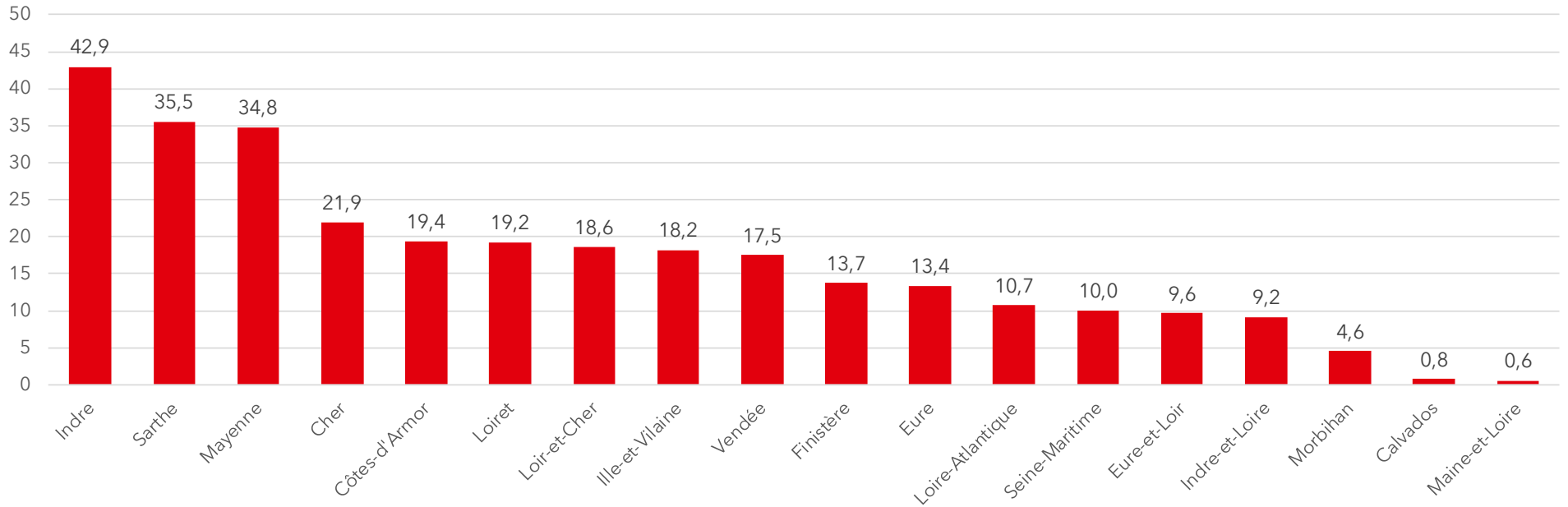
Grandes Zones UMIH	Résultats CUMULES d'activité hôtelière					
	Taux d'Occupation %		Prix Moyen HT		RevPAR HT	
	Cumul à fin juil 23	Var. vs 2019	Cumul à fin juil 23	Var. vs 2019	Cumul à fin juil 23	Var. vs 2019
	61,1%	-2,2	86,5	13,9%	52,9	9,9%
	61,6%	-2,1	78,7	16,7%	48,5	12,8%
	65,6%	-0,5	123,4	25,0%	81,0	24,0%
	61,6%	-2,3	85,0	16,3%	52,3	12,1%
	73,3%	-2,4	157,6	32,2%	115,4	28,1%

Prix moyen et RevPAR en euros HT - Source: MKG_destination

LES PERFORMANCES DES RELAIS DEPARTEMENTAUX DU NORD-OUEST

JUILLET 2023 VS JUILLET 2019

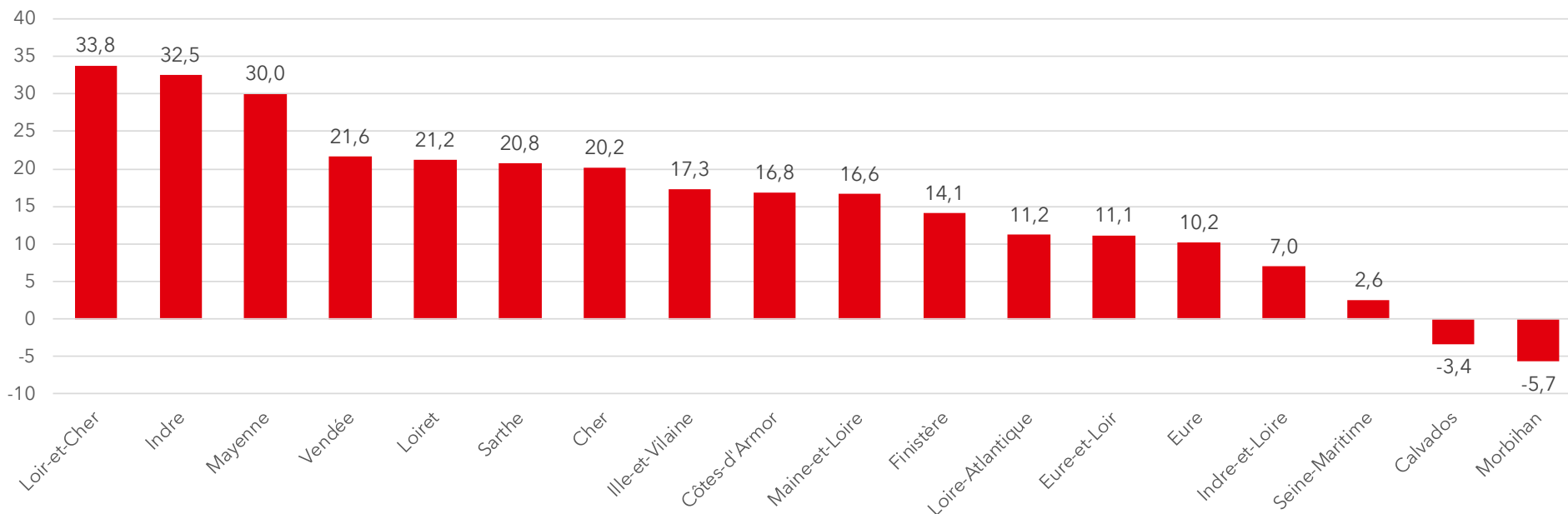
EVOLUTION DE RevPAR EN JUILLET 2023 (%)



LES PERFORMANCES DES RELAIS DEPARTEMENTAUX DU NORD-OUEST

JUILLET 2023 VS JUILLET 2019

EVOLUTION DE RevPAR CUMUL DE JANVIER A JUILLET 2023 (%)



LES PERFORMANCES DES RELAIS DEPARTEMENTAUX DU NORD-OUEST

JUILLET 2023

14 Calvados	Résultats MENSUELS d'activité hôtelière					
	Taux d'Occupation %		Prix Moyen HT		RevPAR HT	
	juil 23	Var. vs 2019	juil 23	Var. vs 2019	juil 23	Var. vs 2019
Super-économique	73,5%	-6,5	66,2	21,2%	48,7	11,3%
Economique	68,2%	-10,0	92,2	23,4%	62,9	7,6%
Moyen de Gamme	nd	nd	nd	nd	nd	nd
Haut de Gamme	59,5%	-14,8	312,0	16,3%	185,7	-6,9%
14 Calvados	68,0%	-10,7	135,8	16,7%	92,3	0,8%
Caen	71,8%	-3,7	80,6	25,8%	57,8	19,6%

14 Calvados	Résultats CUMULES d'activité hôtelière					
	Taux d'Occupation %		Prix Moyen HT		RevPAR HT	
	Cumul à fin juil 23	Var. vs 2019	Cumul à fin juil 23	Var. vs 2019	Cumul à fin juil 23	Var. vs 2019
	58,2%	-2,7	58,2	15,6%	33,9	10,5%
	57,2%	-5,6	84,8	14,0%	48,5	3,8%
	nd	nd	nd	nd	nd	nd
	50,6%	-17,4	270,7	12,5%	137,0	-16,2%
	55,8%	-8,0	122,8	10,5%	68,5	-3,4%
	59,0%	-2,7	77,6	11,2%	45,8	6,3%

27 Eure	Résultats MENSUELS d'activité hôtelière					
	Taux d'Occupation %		Prix Moyen HT		RevPAR HT	
	juil 23	Var. vs 2019	juil 23	Var. vs 2019	juil 23	Var. vs 2019
Super-économique	58,5%	1,6	40,0	2,4%	23,4	5,3%
Economique	62,5%	-3,6	63,1	29,5%	39,4	22,4%
Moyen de Gamme	nd	nd	nd	nd	nd	nd
Haut de Gamme	nd	nd	nd	nd	nd	nd
27 Eure	60,6%	-1,4	60,8	16,0%	36,9	13,4%
Evreux	60,4%	-4,2	55,1	18,8%	33,3	11,1%

27 Eure	Résultats CUMULES d'activité hôtelière					
	Taux d'Occupation %		Prix Moyen HT		RevPAR HT	
	Cumul à fin juil 23	Var. vs 2019	Cumul à fin juil 23	Var. vs 2019	Cumul à fin juil 23	Var. vs 2019
	53,1%	-7,0	41,2	8,6%	21,9	-4,0%
	59,9%	-3,1	63,4	17,4%	38,0	11,5%
	nd	nd	nd	nd	nd	nd
	nd	nd	nd	nd	nd	nd
	57,5%	-4,2	62,6	18,2%	36,0	10,2%
	57,8%	-4,6	57,0	14,9%	33,0	6,5%

76 Seine Maritime	Résultats MENSUELS d'activité hôtelière					
	Taux d'Occupation %		Prix Moyen HT		RevPAR HT	
	juil 23	Var. vs 2019	juil 23	Var. vs 2019	juil 23	Var. vs 2019
Super-économique	66,8%	-0,1	55,3	15,3%	37,0	15,2%
Economique	64,0%	-2,8	70,0	10,6%	44,8	5,9%
Moyen de Gamme	nd	nd	nd	nd	nd	nd
76 Seine Maritime	67,6%	-1,9	77,1	13,1%	52,1	10,0%
Rouen	71,9%	0,6	79,3	10,2%	57,0	11,2%

76 Seine Maritime	Résultats CUMULES d'activité hôtelière					
	Taux d'Occupation %		Prix Moyen HT		RevPAR HT	
	Cumul à fin juil 23	Var. vs 2019	Cumul à fin juil 23	Var. vs 2019	Cumul à fin juil 23	Var. vs 2019
	59,4%	1,9	52,4	7,9%	31,1	11,6%
	54,9%	-7,2	71,6	6,4%	39,3	-5,9%
	nd	nd	nd	nd	nd	nd
	59,3%	-2,3	76,2	6,5%	45,2	2,5%
	63,9%	-3,5	81,5	5,6%	52,1	0,1%

Prix moyen et RevPAR en euros HT - Source: MKG_destination

LES PERFORMANCES DES RELAIS DEPARTEMENTAUX DU NORD-OUEST

JUILLET 2023

50 Manche	Résultats MENSUELS d'activité hôtelière					
	Taux d'Occupation %		Prix Moyen HT		RevPAR HT	
	juil 23	Var. vs 2019	juil 23	Var. vs 2019	juil 23	Var. vs 2019
Super-économique	nd	nd	nd	nd	nd	nd
Economique	72,7%	4,7	78,9	17,7%	57,4	25,9%
Moyen de Gamme	nd	nd	nd	nd	nd	nd
50 Manche	75,7%	4,7	85,3	21,5%	64,6	29,5%
Saint-Lô/Cherbourg	69,0%	4,5	75,7	21,6%	52,3	30,1%

61 Orne	Résultats MENSUELS d'activité hôtelière					
	Taux d'Occupation %		Prix Moyen HT		RevPAR HT	
	juil 23	Var. vs 2019	juil 23	Var. vs 2019	juil 23	Var. vs 2019
Super-économique	nd	nd	nd	nd	nd	nd
Economique	62,7%	-9,7	72,3	12,4%	45,3	-2,6%
Moyen de Gamme	nd	nd	nd	nd	nd	nd
61 Orne	63,7%	-7,1	68,5	14,4%	43,6	2,8%
Alençon	nd	nd	nd	nd	nd	nd

22 Côte d'Armor	Résultats MENSUELS d'activité hôtelière					
	Taux d'Occupation %		Prix Moyen HT		RevPAR HT	
	juil 23	Var. vs 2019	juil 23	Var. vs 2019	juil 23	Var. vs 2019
Super-économique	74,2%	-0,9	47,7	16,0%	35,4	14,7%
Economique	71,7%	-3,3	84,3	21,8%	60,4	16,4%
Moyen de Gamme	63,8%	-9,1	152,4	40,8%	97,2	23,2%
22 Côte d'Armor	70,1%	-4,4	93,2	26,9%	65,3	19,4%
Saint-Brieuc	65,2%	-4,6	71,3	18,7%	46,5	10,9%

50 Manche	Résultats CUMULES d'activité hôtelière					
	Taux d'Occupation %		Prix Moyen HT		RevPAR HT	
	Cumul à fin juil 23	Var. vs 2019	Cumul à fin juil 23	Var. vs 2019	Cumul à fin juil 23	Var. vs 2019
Super-économique	nd	nd	nd	nd	nd	nd
Economique	63,0%	3,1	75,2	16,3%	47,4	22,4%
Moyen de Gamme	nd	nd	nd	nd	nd	nd
50 Manche	63,7%	3,4	78,5	19,1%	50,0	25,8%
Saint-Lô/Cherbourg	62,4%	0,3	73,6	19,5%	45,9	20,2%

61 Orne	Résultats CUMULES d'activité hôtelière					
	Taux d'Occupation %		Prix Moyen HT		RevPAR HT	
	Cumul à fin juil 23	Var. vs 2019	Cumul à fin juil 23	Var. vs 2019	Cumul à fin juil 23	Var. vs 2019
Super-économique	nd	nd	nd	nd	nd	nd
Economique	60,4%	-3,4	74,2	12,3%	44,8	6,3%
Moyen de Gamme	nd	nd	nd	nd	nd	nd
61 Orne	61,2%	-2,5	68,2	14,2%	41,7	9,8%
Alençon	nd	nd	nd	nd	nd	nd

22 Côte d'Armor	Résultats CUMULES d'activité hôtelière					
	Taux d'Occupation %		Prix Moyen HT		RevPAR HT	
	Cumul à fin juil 23	Var. vs 2019	Cumul à fin juil 23	Var. vs 2019	Cumul à fin juil 23	Var. vs 2019
Super-économique	69,3%	2,7	44,9	14,5%	31,1	19,2%
Economique	60,8%	-0,7	75,7	17,0%	46,0	15,7%
Moyen de Gamme	56,4%	-7,7	127,4	35,2%	71,8	18,9%
22 Côte d'Armor	61,5%	-1,6	78,8	19,8%	48,5	16,8%
Saint-Brieuc	62,7%	0,4	67,7	15,8%	42,5	16,6%

Prix moyen et RevPAR en euros HT - Source: MKG_destination

LES PERFORMANCES DES RELAIS DEPARTEMENTAUX DU NORD-OUEST

JUILLET 2023

	Résultats MENSUELS d'activité hôtelière					
	Taux d'Occupation %		Prix Moyen HT		RevPAR HT	
	juil 23	Var. vs 2019	juil 23	Var. vs 2019	juil 23	Var. vs 2019
29 Finistère						
Super-économique	70,7%	-8,1	59,5	26,4%	42,0	13,5%
Economique	61,0%	-8,5	83,1	26,0%	50,7	10,7%
Moyen de Gamme	56,5%	-14,1	110,7	32,0%	62,5	5,6%
29 Finistère	63,7%	-8,9	86,4	29,6%	55,0	13,7%
Quimper	68,2%	-3,5	77,9	24,2%	53,1	18,2%

	Résultats CUMULES d'activité hôtelière					
	Taux d'Occupation %		Prix Moyen HT		RevPAR HT	
	Cumul à fin juil 23	Var. vs 2019	Cumul à fin juil 23	Var. vs 2019	Cumul à fin juil 23	Var. vs 2019
	59,3%	-5,3	55,3	25,3%	32,8	15,0%
	57,9%	-4,9	76,4	21,1%	44,2	11,6%
	59,0%	-0,3	97,4	18,4%	57,5	17,8%
	58,6%	-4,2	74,0	22,3%	43,3	14,1%
	57,6%	1,1	70,2	23,7%	40,4	26,2%

	Résultats MENSUELS d'activité hôtelière					
	Taux d'Occupation %		Prix Moyen HT		RevPAR HT	
	juil 23	Var. vs 2019	juil 23	Var. vs 2019	juil 23	Var. vs 2019
35 Ille et Vilaine						
Super-économique	71,3%	-1,9	58,2	24,2%	41,5	21,1%
Economique	65,3%	-3,0	90,0	26,5%	58,8	21,0%
Moyen de Gamme	nd	nd	nd	nd	nd	nd
Haut de Gamme	71,9%	-5,3	274,0	28,8%	197,0	19,9%
35 Ille et Vilaine	67,0%	-3,1	98,2	23,8%	65,8	18,2%
Rennes	61,4%	-3,6	78,0	17,7%	47,9	11,2%
Saint-Malo/Dinard	78,0%	-4,0	132,3	31,0%	103,1	24,5%

	Résultats CUMULES d'activité hôtelière					
	Taux d'Occupation %		Prix Moyen HT		RevPAR HT	
	Cumul à fin juil 23	Var. vs 2019	Cumul à fin juil 23	Var. vs 2019	Cumul à fin juil 23	Var. vs 2019
	66,8%	1,7	54,6	19,3%	36,4	22,5%
	62,7%	-1,6	85,8	22,0%	53,8	19,0%
	nd	nd	nd	nd	nd	nd
	65,2%	3,5	188,5	23,5%	123,0	30,5%
	63,2%	-0,8	88,2	18,9%	55,8	17,3%
	63,2%	-3,2	86,2	15,0%	54,5	9,4%
	63,9%	2,7	97,6	27,7%	62,4	33,4%

	Résultats MENSUELS d'activité hôtelière					
	Taux d'Occupation %		Prix Moyen HT		RevPAR HT	
	juil 23	Var. vs 2019	juil 23	Var. vs 2019	juil 23	Var. vs 2019
56 Morbihan						
Super-économique	72,8%	3,6	58,6	23,3%	42,7	29,7%
Economique	70,8%	1,9	81,3	11,6%	57,5	14,7%
Moyen de Gamme	74,0%	-6,3	133,7	35,9%	98,9	25,3%
Haut de Gamme	nd	nd	nd	nd	nd	nd
56 Morbihan	71,2%	-1,7	115,3	7,0%	82,1	4,6%
Vannes	74,8%	-0,6	92,4	24,9%	69,1	23,9%

	Résultats CUMULES d'activité hôtelière					
	Taux d'Occupation %		Prix Moyen HT		RevPAR HT	
	Cumul à fin juil 23	Var. vs 2019	Cumul à fin juil 23	Var. vs 2019	Cumul à fin juil 23	Var. vs 2019
	61,0%	2,3	53,3	20,2%	32,5	24,9%
	59,2%	2,3	71,9	12,1%	42,5	16,6%
	64,3%	-1,1	117,4	30,6%	75,4	28,5%
	nd	nd	nd	nd	nd	nd
	58,8%	-1,8	98,9	-2,9%	58,1	-5,7%
	62,5%	0,8	81,4	23,2%	50,9	24,8%

Prix moyen et RevPAR en euros HT - Source: MKG_destination

LES PERFORMANCES DES RELAIS DEPARTEMENTAUX DU NORD-OUEST

JUILLET 2023

18 Cher	Résultats MENSUELS d'activité hôtelière					
	Taux d'Occupation %		Prix Moyen HT		RevPAR HT	
	juil 23	Var. vs 2019	juil 23	Var. vs 2019	juil 23	Var. vs 2019
Super-économique	81,2%	0,7	60,7	25,7%	49,3	26,8%
Economique	80,2%	-4,9	93,9	24,6%	75,3	17,4%
Moyen de Gamme	nd	nd	nd	nd	nd	nd
18 Cher	81,7%	-1,2	87,9	23,7%	71,8	21,9%
Bourges	80,5%	-2,2	92,7	24,3%	74,7	21,0%

28 Eure et Loir	Résultats MENSUELS d'activité hôtelière					
	Taux d'Occupation %		Prix Moyen HT		RevPAR HT	
	juil 23	Var. vs 2019	juil 23	Var. vs 2019	juil 23	Var. vs 2019
Super-économique	64,2%	-6,7	53,2	17,0%	34,2	5,9%
Economique	69,1%	-2,6	69,8	9,6%	48,2	5,6%
Moyen de Gamme	nd	nd	nd	nd	nd	nd
28 Eure et Loir	68,1%	-4,8	75,0	17,3%	51,1	9,6%
Chartres	70,7%	-1,7	79,0	16,6%	55,9	13,9%

36 Indre	Résultats MENSUELS d'activité hôtelière					
	Taux d'Occupation %		Prix Moyen HT		RevPAR HT	
	juil 23	Var. vs 2019	juil 23	Var. vs 2019	juil 23	Var. vs 2019
Super-économique	nd	nd	nd	nd	nd	nd
Economique	79,7%	9,5	79,3	17,5%	63,2	33,4%
Moyen de Gamme	nd	nd	nd	nd	nd	nd
36 Indre	76,9%	6,9	77,2	30,2%	59,3	42,9%
Châteauroux	77,2%	7,4	77,2	31,6%	59,6	45,5%

18 Cher	Résultats CUMULES d'activité hôtelière					
	Taux d'Occupation %		Prix Moyen HT		RevPAR HT	
	Cumul à fin juil 23	Var. vs 2019	Cumul à fin juil 23	Var. vs 2019	Cumul à fin juil 23	Var. vs 2019
	66,5%	-0,3	51,9	20,9%	34,5	20,3%
	68,0%	-0,6	79,9	21,2%	54,4	20,1%
	nd	nd	nd	nd	nd	nd
	67,5%	0,0	76,5	20,1%	51,6	20,1%
	67,4%	-0,8	83,2	19,8%	56,1	18,3%

28 Eure et Loir	Résultats CUMULES d'activité hôtelière					
	Taux d'Occupation %		Prix Moyen HT		RevPAR HT	
	Cumul à fin juil 23	Var. vs 2019	Cumul à fin juil 23	Var. vs 2019	Cumul à fin juil 23	Var. vs 2019
	60,5%	-0,6	49,7	11,0%	30,0	9,9%
	58,9%	-1,4	68,6	5,6%	40,4	3,2%
	nd	nd	nd	nd	nd	nd
	60,4%	-0,9	70,6	12,9%	42,7	11,1%
	63,4%	1,8	73,7	11,6%	46,7	14,9%

36 Indre	Résultats CUMULES d'activité hôtelière					
	Taux d'Occupation %		Prix Moyen HT		RevPAR HT	
	Cumul à fin juil 23	Var. vs 2019	Cumul à fin juil 23	Var. vs 2019	Cumul à fin juil 23	Var. vs 2019
	nd	nd	nd	nd	nd	nd
	68,2%	10,4	67,9	12,4%	46,3	32,5%
	nd	nd	nd	nd	nd	nd
	64,4%	3,6	68,5	25,1%	44,1	32,5%
	63,2%	2,2	69,6	26,9%	44,0	31,6%

Prix moyen et RevPAR en euros HT - Source: MKG_destination

LES PERFORMANCES DES RELAIS DEPARTEMENTAUX DU NORD-OUEST

JUILLET 2023

	Résultats MENSUELS d'activité hôtelière					
	Taux d'Occupation %		Prix Moyen HT		RevPAR HT	
	juil 23	Var. vs 2019	juil 23	Var. vs 2019	juil 23	Var. vs 2019
37 Indre et Loire						
Super-économique	70,6%	-2,2	53,6	17,3%	37,9	13,7%
Economique	68,0%	-2,8	71,3	13,0%	48,4	8,6%
Moyen de Gamme	nd	nd	nd	nd	nd	nd
Haut de Gamme	nd	nd	nd	nd	nd	nd
37 Indre et Loire	70,0%	-3,4	77,0	14,5%	53,9	9,2%
Tours	70,1%	-3,1	73,1	13,7%	51,3	8,8%

	Résultats CUMULES d'activité hôtelière					
	Taux d'Occupation %		Prix Moyen HT		RevPAR HT	
	Cumul à fin juil 23	Var. vs 2019	Cumul à fin juil 23	Var. vs 2019	Cumul à fin juil 23	Var. vs 2019
	59,9%	-4,7	49,6	16,3%	29,7	7,9%
	58,4%	-3,1	70,3	12,4%	41,0	6,7%
	nd	nd	nd	nd	nd	nd
	nd	nd	nd	nd	nd	nd
	59,2%	-3,9	72,7	14,1%	43,0	7,0%
	60,5%	-4,4	70,2	13,3%	42,4	5,5%

	Résultats MENSUELS d'activité hôtelière					
	Taux d'Occupation %		Prix Moyen HT		RevPAR HT	
	juil 23	Var. vs 2019	juil 23	Var. vs 2019	juil 23	Var. vs 2019
41 Loir et Cher						
Super-économique	71,3%	-9,0	60,0	26,6%	42,8	12,4%
Economique	74,4%	5,9	75,9	16,3%	56,5	26,3%
Moyen de Gamme	nd	nd	nd	nd	nd	nd
41 Loir et Cher	73,8%	-2,2	82,5	22,2%	60,9	18,6%
Blois	73,6%	-2,3	84,1	22,1%	61,8	18,4%

	Résultats CUMULES d'activité hôtelière					
	Taux d'Occupation %		Prix Moyen HT		RevPAR HT	
	Cumul à fin juil 23	Var. vs 2019	Cumul à fin juil 23	Var. vs 2019	Cumul à fin juil 23	Var. vs 2019
	63,4%	-0,4	52,8	23,7%	33,5	23,0%
	68,3%	11,8	71,6	13,4%	48,9	37,2%
	nd	nd	nd	nd	nd	nd
	67,1%	6,4	75,6	21,1%	50,7	33,8%
	67,6%	6,9	77,1	21,1%	52,2	34,8%

	Résultats MENSUELS d'activité hôtelière					
	Taux d'Occupation %		Prix Moyen HT		RevPAR HT	
	juil 23	Var. vs 2019	juil 23	Var. vs 2019	juil 23	Var. vs 2019
45 Loiret						
Super-économique	75,1%	3,1	56,8	25,0%	42,6	30,4%
Economique	68,5%	-4,5	80,3	19,6%	55,0	12,2%
Moyen de Gamme	nd	nd	nd	nd	nd	nd
Haut de Gamme	nd	nd	nd	nd	nd	nd
45 Loiret	71,0%	-1,6	82,8	22,0%	58,8	19,2%
Orléans	73,6%	0,7	82,5	21,5%	60,8	22,7%

	Résultats CUMULES d'activité hôtelière					
	Taux d'Occupation %		Prix Moyen HT		RevPAR HT	
	Cumul à fin juil 23	Var. vs 2019	Cumul à fin juil 23	Var. vs 2019	Cumul à fin juil 23	Var. vs 2019
	66,1%	4,6	50,6	21,9%	33,4	31,1%
	63,6%	-1,7	77,1	17,9%	49,0	14,9%
	nd	nd	nd	nd	nd	nd
	nd	nd	nd	nd	nd	nd
	63,0%	1,3	77,0	18,7%	48,5	21,2%
	64,0%	1,6	76,1	18,3%	48,7	21,4%

Prix moyen et RevPAR en euros HT - Source: MKG_destination

LES PERFORMANCES DES RELAIS DEPARTEMENTAUX DU NORD-OUEST

JUILLET 2023

44 Loire Atlantique	Résultats MENSUELS d'activité hôtelière					
	Taux d'Occupation %		Prix Moyen HT		RevPAR HT	
	juil 23	Var. vs 2019	juil 23	Var. vs 2019	juil 23	Var. vs 2019
Super-économique	65,5%	-4,3	58,7	27,1%	38,5	19,3%
Economique	65,0%	-6,4	81,0	18,3%	52,7	7,7%
Moyen de Gamme	69,8%	-6,3	111,4	23,4%	77,8	13,2%
Haut de Gamme	55,9%	-15,5	356,5	34,5%	199,4	5,3%
44 Loire Atlantique	65,8%	-6,7	108,8	21,9%	71,6	10,7%
Nantes	62,7%	-7,0	82,5	18,3%	51,8	6,4%

44 Loire Atlantique	Résultats CUMULES d'activité hôtelière					
	Taux d'Occupation %		Prix Moyen HT		RevPAR HT	
	Cumul à fin juil 23	Var. vs 2019	Cumul à fin juil 23	Var. vs 2019	Cumul à fin juil 23	Var. vs 2019
	68,0%	-1,7	57,1	23,6%	38,8	20,6%
	65,5%	-2,7	83,5	18,8%	54,7	14,1%
	68,5%	-2,8	108,8	15,9%	74,5	11,3%
	45,5%	-19,1	261,4	36,7%	118,8	-3,7%
	65,3%	-3,9	95,7	17,9%	62,5	11,2%
	66,6%	-4,9	88,0	17,8%	58,6	9,8%

49 Maine et Loire	Résultats MENSUELS d'activité hôtelière					
	Taux d'Occupation %		Prix Moyen HT		RevPAR HT	
	juil 23	Var. vs 2019	juil 23	Var. vs 2019	juil 23	Var. vs 2019
Super-économique	68,3%	-9,2	61,3	29,9%	41,9	14,6%
Economique	65,0%	-9,7	77,9	14,4%	50,7	-0,5%
Moyen de Gamme	nd	nd	nd	nd	nd	nd
Haut de Gamme	nd	nd	nd	nd	nd	nd
49 Maine et Loire	64,6%	-11,2	78,9	18,0%	51,0	0,6%
Angers	56,1%	-14,8	70,7	18,4%	39,7	-6,3%

49 Maine et Loire	Résultats CUMULES d'activité hôtelière					
	Taux d'Occupation %		Prix Moyen HT		RevPAR HT	
	Cumul à fin juil 23	Var. vs 2019	Cumul à fin juil 23	Var. vs 2019	Cumul à fin juil 23	Var. vs 2019
	63,5%	-3,3	56,7	31,7%	36,0	25,2%
	64,6%	-1,6	77,6	16,0%	50,2	13,2%
	nd	nd	nd	nd	nd	nd
	nd	nd	nd	nd	nd	nd
	63,1%	-2,5	77,7	21,3%	49,0	16,6%
	63,5%	-1,8	77,2	23,5%	49,0	20,2%

53 Mayenne	Résultats MENSUELS d'activité hôtelière					
	Taux d'Occupation %		Prix Moyen HT		RevPAR HT	
	juil 23	Var. vs 2019	juil 23	Var. vs 2019	juil 23	Var. vs 2019
Super-économique	65,1%	10,3	48,9	21,2%	31,9	44,0%
Economique	65,3%	5,8	77,2	25,1%	50,5	37,4%
Moyen de Gamme	nd	nd	nd	nd	nd	nd
53 Mayenne	65,5%	8,7	66,9	16,9%	43,8	34,8%
Laval	65,5%	8,7	66,9	16,9%	43,8	34,8%

53 Mayenne	Résultats CUMULES d'activité hôtelière					
	Taux d'Occupation %		Prix Moyen HT		RevPAR HT	
	Cumul à fin juil 23	Var. vs 2019	Cumul à fin juil 23	Var. vs 2019	Cumul à fin juil 23	Var. vs 2019
	66,2%	5,9	48,3	15,6%	32,0	27,1%
	66,9%	6,0	80,8	19,6%	54,1	31,3%
	nd	nd	nd	nd	nd	nd
	66,9%	5,4	69,9	19,4%	46,8	30,0%
	66,9%	5,4	69,9	19,4%	46,8	30,0%

Prix moyen et RevPAR en euros HT - Source: MKG_destination

LES PERFORMANCES DES RELAIS DEPARTEMENTAUX DU NORD-OUEST

JUILLET 2023

	Résultats MENSUELS d'activité hôtelière					
	Taux d'Occupation %		Prix Moyen HT		RevPAR HT	
	juil 23	Var. vs 2019	juil 23	Var. vs 2019	juil 23	Var. vs 2019
72 Sarthe						
Super-économique	59,5%	0,4	56,0	35,3%	33,3	36,2%
Economique	61,1%	1,3	85,9	32,6%	52,5	35,5%
Moyen de Gamme	nd	nd	nd	nd	nd	nd
72 Sarthe	61,6%	0,6	77,6	34,3%	47,8	35,5%
Le Mans	61,4%	0,3	77,9	35,3%	47,8	35,9%

	Résultats CUMULES d'activité hôtelière					
	Taux d'Occupation %		Prix Moyen HT		RevPAR HT	
	Cumul à fin juil 23	Var. vs 2019	Cumul à fin juil 23	Var. vs 2019	Cumul à fin juil 23	Var. vs 2019
	58,5%	-0,4	56,2	25,6%	32,9	24,9%
	58,8%	0,9	93,8	18,6%	55,1	20,4%
	nd	nd	nd	nd	nd	nd
	59,1%	-0,3	84,4	21,4%	49,9	20,8%
	59,1%	-0,9	84,9	22,0%	50,2	20,3%

	Résultats MENSUELS d'activité hôtelière					
	Taux d'Occupation %		Prix Moyen HT		RevPAR HT	
	juil 23	Var. vs 2019	juil 23	Var. vs 2019	juil 23	Var. vs 2019
85 Vendée						
Super-économique	79,1%	-0,7	71,9	17,7%	56,9	16,7%
Economique	63,1%	-4,7	90,0	18,2%	56,8	9,9%
Moyen de Gamme	nd	nd	nd	nd	nd	nd
85 Vendée	71,7%	-3,0	100,9	22,4%	72,4	17,5%
La Roche sur Yon	63,4%	-6,0	69,6	15,7%	44,2	5,7%

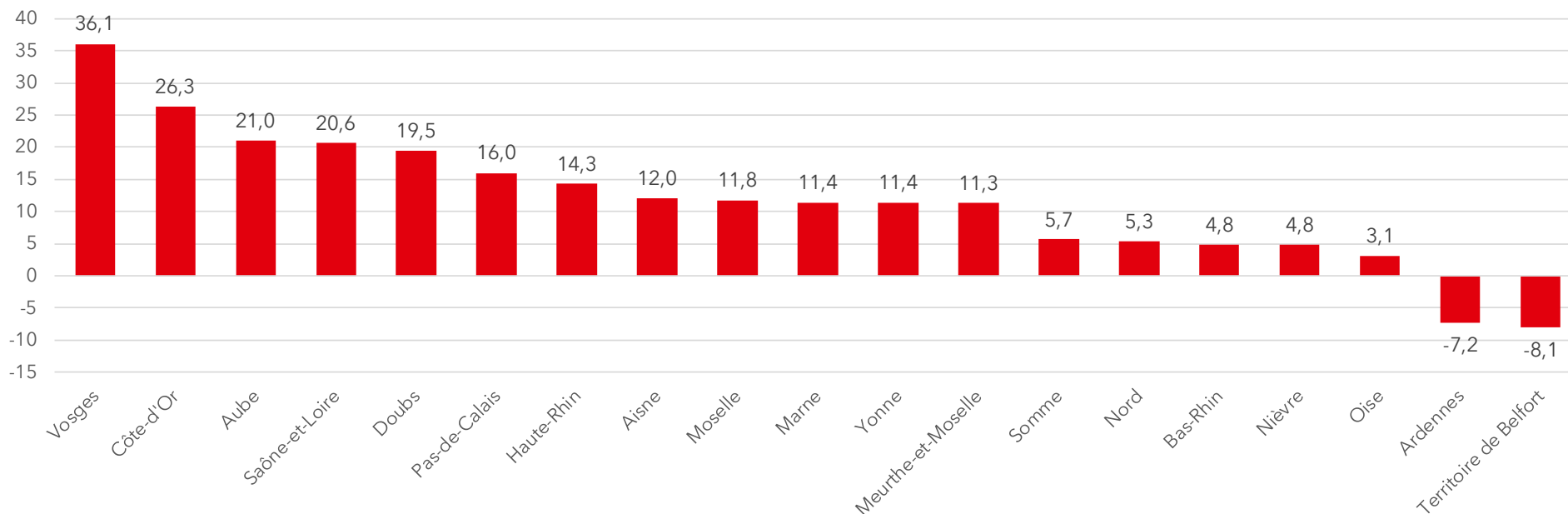
	Résultats CUMULES d'activité hôtelière					
	Taux d'Occupation %		Prix Moyen HT		RevPAR HT	
	Cumul à fin juil 23	Var. vs 2019	Cumul à fin juil 23	Var. vs 2019	Cumul à fin juil 23	Var. vs 2019
	63,6%	-1,0	62,0	17,3%	39,4	15,5%
	55,8%	1,6	78,8	14,9%	44,0	18,3%
	nd	nd	nd	nd	nd	nd
	61,1%	0,4	88,2	20,9%	53,9	21,6%
	59,4%	-1,8	69,5	19,3%	41,3	15,9%

Prix moyen et RevPAR en euros HT - Source: MKG_destination

LES PERFORMANCES DES RELAIS DEPARTEMENTAUX DU NORD-EST

JUILLET 2023 VS JUILLET 2019

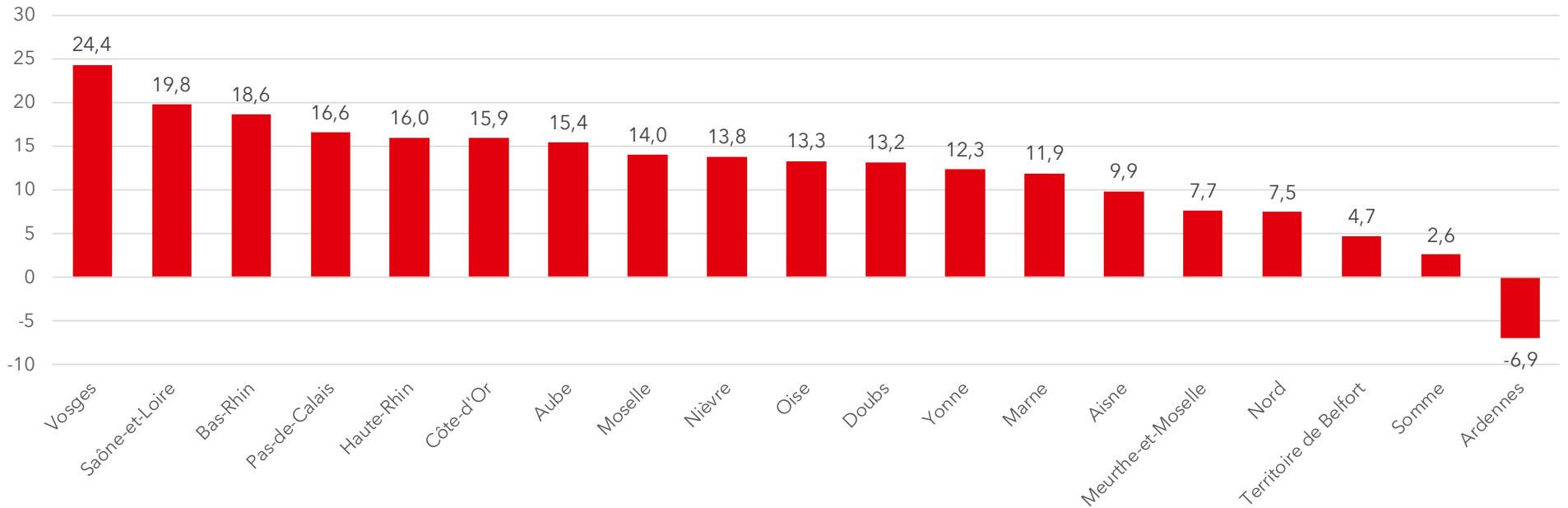
EVOLUTION DE RevPAR EN JUILLET 2023 (%)



LES PERFORMANCES DES RELAIS DEPARTEMENTAUX DU NORD-EST

JUILLET 2023 VS JUILLET 2019

EVOLUTION DE RevPAR CUMUL DE JANVIER A JUILLET 2023 (%)



LES PERFORMANCES DES RELAIS DEPARTEMENTAUX DU NORD-EST

JUILLET 2023

21 Côte d'Or	Résultats MENSUELS d'activité hôtelière					
	Taux d'Occupation %		Prix Moyen HT		RevPAR HT	
	juil 23	Var. vs 2019	juil 23	Var. vs 2019	juil 23	Var. vs 2019
Super-économique	77,8%	-1,2	62,8	27,2%	48,9	25,2%
Economique	76,1%	-3,7	88,5	29,4%	67,4	23,5%
Moyen de Gamme	80,7%	1,2	128,7	25,1%	103,8	27,0%
Haut de Gamme	nd	nd	nd	nd	nd	nd
21 Côte d'Or	78,1%	-1,2	95,2	28,2%	74,3	26,3%
Dijon	75,1%	-2,5	90,4	25,6%	68,0	21,5%

21 Côte d'Or	Résultats CUMULES d'activité hôtelière					
	Taux d'Occupation %		Prix Moyen HT		RevPAR HT	
	Cumul à fin juil 23	Var. vs 2019	Cumul à fin juil 23	Var. vs 2019	Cumul à fin juil 23	Var. vs 2019
	62,9%	-0,9	54,3	18,3%	34,2	16,5%
	65,5%	-3,4	80,0	20,4%	52,4	14,5%
	65,3%	-0,1	115,4	15,5%	75,3	15,4%
	nd	nd	nd	nd	nd	nd
	64,7%	-1,5	83,8	18,6%	54,3	15,9%
	65,1%	-1,3	80,8	15,5%	52,6	13,2%

25 Doubs	Résultats MENSUELS d'activité hôtelière					
	Taux d'Occupation %		Prix Moyen HT		RevPAR HT	
	juil 23	Var. vs 2019	juil 23	Var. vs 2019	juil 23	Var. vs 2019
Super-économique	64,5%	-3,8	52,7	23,7%	34,0	16,8%
Economique	72,5%	0,2	72,4	22,4%	52,5	22,7%
Moyen de Gamme	nd	nd	nd	nd	nd	nd
25 Doubs	70,3%	-2,0	67,9	22,9%	47,7	19,5%
Besançon	70,6%	-5,2	70,3	22,8%	49,6	14,3%

25 Doubs	Résultats CUMULES d'activité hôtelière					
	Taux d'Occupation %		Prix Moyen HT		RevPAR HT	
	Cumul à fin juil 23	Var. vs 2019	Cumul à fin juil 23	Var. vs 2019	Cumul à fin juil 23	Var. vs 2019
	55,9%	-4,2	50,5	19,2%	28,2	10,8%
	62,0%	-0,8	69,4	17,0%	43,0	15,6%
	nd	nd	nd	nd	nd	nd
	60,8%	-1,7	64,7	16,5%	39,3	13,2%
	61,9%	-4,2	66,8	13,7%	41,3	6,5%

58 Nièvre	Résultats MENSUELS d'activité hôtelière					
	Taux d'Occupation %		Prix Moyen HT		RevPAR HT	
	juil 23	Var. vs 2019	juil 23	Var. vs 2019	juil 23	Var. vs 2019
Super-économique	66,5%	-2,1	48,4	6,2%	32,2	2,9%
Economique	60,0%	-7,8	72,6	19,2%	43,6	5,5%
Moyen de Gamme	66,6%	-5,4	91,7	12,8%	61,1	4,3%
58 Nièvre	64,6%	-4,7	67,8	12,5%	43,8	4,8%
Nevers	60,1%	-4,5	64,0	14,7%	38,5	6,7%

58 Nièvre	Résultats CUMULES d'activité hôtelière					
	Taux d'Occupation %		Prix Moyen HT		RevPAR HT	
	Cumul à fin juil 23	Var. vs 2019	Cumul à fin juil 23	Var. vs 2019	Cumul à fin juil 23	Var. vs 2019
	58,9%	0,4	45,9	9,7%	27,1	10,4%
	59,5%	-2,1	68,2	16,1%	40,6	12,1%
	62,2%	1,2	94,9	16,1%	59,0	18,5%
	60,0%	-0,2	66,3	14,2%	39,8	13,8%
	58,7%	0,2	62,5	14,4%	36,7	14,7%

Prix moyen et RevPAR en euros HT - Source: MKG_destination

LES PERFORMANCES DES RELAIS DEPARTEMENTAUX DU NORD-EST

JUILLET 2023

71 Saône et Loire	Résultats MENSUELS d'activité hôtelière					
	Taux d'Occupation %		Prix Moyen HT		RevPAR HT	
	juil 23	Var. vs 2019	juil 23	Var. vs 2019	juil 23	Var. vs 2019
Super-économique	81,6%	-5,6	67,2	31,3%	54,8	22,9%
Economique	81,3%	-1,3	85,0	21,9%	69,1	20,0%
Moyen de Gamme	nd	nd	nd	nd	nd	nd
Haut de Gamme	nd	nd	nd	nd	nd	nd
71 Saône et Loire	82,6%	-2,1	82,2	23,7%	67,9	20,6%
Macon	87,6%	1,1	91,8	22,6%	80,5	24,1%

71 Saône et Loire	Résultats CUMULES d'activité hôtelière					
	Taux d'Occupation %		Prix Moyen HT		RevPAR HT	
	Cumul à fin juil 23	Var. vs 2019	Cumul à fin juil 23	Var. vs 2019	Cumul à fin juil 23	Var. vs 2019
Super-économique	67,9%	-3,9	57,7	25,9%	39,2	19,1%
Economique	67,4%	0,1	76,2	18,9%	51,4	19,0%
Moyen de Gamme	nd	nd	nd	nd	nd	nd
Haut de Gamme	nd	nd	nd	nd	nd	nd
71 Saône et Loire	66,7%	-1,2	72,2	22,0%	48,2	19,8%
Macon	66,4%	0,3	79,0	23,5%	52,4	24,0%

89 Yonne	Résultats MENSUELS d'activité hôtelière					
	Taux d'Occupation %		Prix Moyen HT		RevPAR HT	
	juil 23	Var. vs 2019	juil 23	Var. vs 2019	juil 23	Var. vs 2019
Super-économique	68,6%	1,9	49,5	16,1%	33,9	19,5%
Economique	60,9%	-5,4	67,2	15,3%	40,9	6,0%
Moyen de Gamme	nd	nd	nd	nd	nd	nd
Haut de Gamme	nd	nd	nd	nd	nd	nd
89 Yonne	64,5%	-1,7	58,7	14,3%	37,9	11,4%
Auxerre	63,8%	-0,2	58,8	12,5%	37,5	12,1%

89 Yonne	Résultats CUMULES d'activité hôtelière					
	Taux d'Occupation %		Prix Moyen HT		RevPAR HT	
	Cumul à fin juil 23	Var. vs 2019	Cumul à fin juil 23	Var. vs 2019	Cumul à fin juil 23	Var. vs 2019
Super-économique	62,4%	2,1	46,9	12,5%	29,2	16,5%
Economique	57,8%	-1,6	67,3	14,7%	38,9	11,7%
Moyen de Gamme	nd	nd	nd	nd	nd	nd
Haut de Gamme	nd	nd	nd	nd	nd	nd
89 Yonne	59,0%	0,0	57,9	12,4%	34,2	12,3%
Auxerre	60,5%	1,3	58,9	10,3%	35,6	12,7%

90 Territoire de Belfort	Résultats MENSUELS d'activité hôtelière					
	Taux d'Occupation %		Prix Moyen HT		RevPAR HT	
	juil 23	Var. vs 2019	juil 23	Var. vs 2019	juil 23	Var. vs 2019
Super-économique	53,0%	-15,3	52,0	10,5%	27,5	-14,2%
Economique	63,4%	-11,8	65,1	1,0%	41,3	-14,9%
Moyen de Gamme	nd	nd	nd	nd	nd	nd
90 Territoire de Belfort	61,4%	-11,5	69,7	9,1%	42,8	-8,1%
Belfort	62,2%	-10,3	71,0	8,1%	44,2	-7,2%

90 Territoire de Belfort	Résultats CUMULES d'activité hôtelière					
	Taux d'Occupation %		Prix Moyen HT		RevPAR HT	
	Cumul à fin juil 23	Var. vs 2019	Cumul à fin juil 23	Var. vs 2019	Cumul à fin juil 23	Var. vs 2019
Super-économique	45,0%	-9,5	48,4	15,8%	21,8	-4,3%
Economique	59,2%	-4,6	62,1	8,7%	36,8	0,8%
Moyen de Gamme	nd	nd	nd	nd	nd	nd
90 Territoire de Belfort	53,4%	-6,2	67,6	16,8%	36,1	4,7%
Belfort	54,1%	-5,6	69,0	16,8%	37,3	5,8%

Prix moyen et RevPAR en euros HT - Source: MKG_destination

LES PERFORMANCES DES RELAIS DEPARTEMENTAUX DU NORD-EST

JUILLET 2023

08 Ardennes	Résultats MENSUELS d'activité hôtelière					
	Taux d'Occupation %		Prix Moyen HT		RevPAR HT	
	juil 23	Var. vs 2019	juil 23	Var. vs 2019	juil 23	Var. vs 2019
Super-économique	nd	nd	nd	nd	nd	nd
Economique	63,4%	-8,8	74,5	12,9%	47,2	-0,8%
Moyen de Gamme	nd	nd	nd	nd	nd	nd
08 Ardennes	60,4%	-12,5	66,2	12,0%	40,0	-7,2%
Charleville-Mézières	65,8%	-9,0	68,2	13,2%	44,9	-0,4%

10 Aube	Résultats MENSUELS d'activité hôtelière					
	Taux d'Occupation %		Prix Moyen HT		RevPAR HT	
	juil 23	Var. vs 2019	juil 23	Var. vs 2019	juil 23	Var. vs 2019
Super-économique	70,5%	-7,7	60,0	25,8%	42,3	13,4%
Economique	nd	nd	nd	nd	nd	nd
Moyen de Gamme	81,0%	1,3	101,9	19,7%	82,5	21,6%
10 Aube	78,2%	-1,6	83,1	23,5%	64,9	21,0%
Troyes	81,7%	-1,3	87,8	23,9%	71,7	22,0%

51 Marne	Résultats MENSUELS d'activité hôtelière					
	Taux d'Occupation %		Prix Moyen HT		RevPAR HT	
	juil 23	Var. vs 2019	juil 23	Var. vs 2019	juil 23	Var. vs 2019
Super-économique	64,9%	-8,9	51,7	17,2%	33,6	3,0%
Economique	63,3%	-8,5	78,1	12,5%	49,4	-0,8%
Moyen de Gamme	82,7%	-1,0	126,1	17,3%	104,2	15,9%
Haut de Gamme	nd	nd	nd	nd	nd	nd
51 Marne	69,7%	-6,3	96,2	21,4%	67,0	11,4%
Reims	69,9%	-5,7	100,1	20,6%	70,0	11,5%

08 Ardennes	Résultats CUMULES d'activité hôtelière					
	Taux d'Occupation %		Prix Moyen HT		RevPAR HT	
	Cumul à fin juil 23	Var. vs 2019	Cumul à fin juil 23	Var. vs 2019	Cumul à fin juil 23	Var. vs 2019
Super-économique	nd	nd	nd	nd	nd	nd
Economique	58,5%	-4,1	73,8	6,2%	43,1	-0,8%
Moyen de Gamme	nd	nd	nd	nd	nd	nd
08 Ardennes	54,4%	-8,5	65,5	7,6%	35,6	-6,9%
Charleville-Mézières	61,1%	-5,8	68,4	13,6%	41,8	3,8%

10 Aube	Résultats CUMULES d'activité hôtelière					
	Taux d'Occupation %		Prix Moyen HT		RevPAR HT	
	Cumul à fin juil 23	Var. vs 2019	Cumul à fin juil 23	Var. vs 2019	Cumul à fin juil 23	Var. vs 2019
Super-économique	58,8%	-4,3	51,4	13,8%	30,2	5,9%
Economique	nd	nd	nd	nd	nd	nd
Moyen de Gamme	64,0%	-1,8	95,1	13,8%	60,9	10,7%
10 Aube	65,9%	-0,1	75,2	15,6%	49,6	15,4%
Troyes	68,7%	-0,1	78,7	15,8%	54,1	15,6%

51 Marne	Résultats CUMULES d'activité hôtelière					
	Taux d'Occupation %		Prix Moyen HT		RevPAR HT	
	Cumul à fin juil 23	Var. vs 2019	Cumul à fin juil 23	Var. vs 2019	Cumul à fin juil 23	Var. vs 2019
Super-économique	61,9%	-7,8	52,0	18,3%	32,2	5,0%
Economique	59,2%	-6,3	77,9	14,6%	46,1	3,7%
Moyen de Gamme	68,3%	-0,7	126,9	15,4%	86,7	14,2%
Haut de Gamme	nd	nd	nd	nd	nd	nd
51 Marne	62,8%	-5,0	92,6	20,8%	58,2	11,9%
Reims	62,9%	-5,2	96,8	20,2%	60,9	11,0%

Prix moyen et RevPAR en euros HT - Source: MKG_destination

LES PERFORMANCES DES RELAIS DEPARTEMENTAUX DU NORD-EST

JUILLET 2023

	Résultats MENSUELS d'activité hôtelière					
	Taux d'Occupation %		Prix Moyen HT		RevPAR HT	
	juil 23	Var. vs 2019	juil 23	Var. vs 2019	juil 23	Var. vs 2019
54 Meurthe et Moselle						
Super-économique	58,2%	-1,0	53,5	18,6%	31,1	16,7%
Economique	57,6%	-7,7	68,3	15,0%	39,3	1,4%
Moyen de Gamme	nd	nd	nd	nd	nd	nd
54 Meurthe et Moselle	59,9%	-4,7	75,6	20,0%	45,3	11,3%
Nancy	60,2%	-5,7	76,6	20,6%	46,1	10,3%

	Résultats CUMULES d'activité hôtelière					
	Taux d'Occupation %		Prix Moyen HT		RevPAR HT	
	Cumul à fin juil 23	Var. vs 2019	Cumul à fin juil 23	Var. vs 2019	Cumul à fin juil 23	Var. vs 2019
	53,8%	-5,1	51,3	16,0%	27,6	6,0%
	57,6%	-7,5	70,0	12,3%	40,3	-0,6%
	nd	nd	nd	nd	nd	nd
	57,0%	-5,6	74,5	18,2%	42,5	7,7%
	57,0%	-6,5	76,3	19,5%	43,5	7,2%

	Résultats MENSUELS d'activité hôtelière					
	Taux d'Occupation %		Prix Moyen HT		RevPAR HT	
	juil 23	Var. vs 2019	juil 23	Var. vs 2019	juil 23	Var. vs 2019
57 Moselle						
Super-économique	70,0%	-3,2	49,6	17,7%	34,7	12,6%
Economique	64,7%	-7,3	70,6	19,5%	45,7	7,5%
Moyen de Gamme	64,1%	-9,0	100,1	23,8%	64,2	8,5%
57 Moselle	67,6%	-5,2	69,8	20,5%	47,2	11,8%
Metz	69,9%	-2,6	73,9	23,4%	51,7	19,0%

	Résultats CUMULES d'activité hôtelière					
	Taux d'Occupation %		Prix Moyen HT		RevPAR HT	
	Cumul à fin juil 23	Var. vs 2019	Cumul à fin juil 23	Var. vs 2019	Cumul à fin juil 23	Var. vs 2019
	65,0%	-0,6	47,2	13,3%	30,6	12,3%
	63,5%	-1,8	70,8	15,6%	44,9	12,4%
	57,6%	-5,4	100,2	21,3%	57,7	10,9%
	63,1%	-1,6	68,0	16,8%	42,9	14,0%
	64,9%	1,6	71,8	18,4%	46,6	21,3%

Prix moyen et RevPAR en euros HT - Source: MKG_destination

LES PERFORMANCES DES RELAIS DEPARTEMENTAUX DU NORD-EST

JUILLET 2023

67 Bas Rhin	Résultats MENSUELS d'activité hôtelière					
	Taux d'Occupation %		Prix Moyen HT		RevPAR HT	
	juil 23	Var. vs 2019	juil 23	Var. vs 2019	juil 23	Var. vs 2019
Super-économique	65,1%	-2,6	57,3	25,2%	37,3	20,3%
Economique	71,1%	-1,4	74,1	10,5%	52,7	8,4%
Moyen de Gamme	67,9%	-6,9	106,4	17,1%	72,3	6,3%
Haut de Gamme	55,7%	-17,3	155,0	18,8%	86,3	-9,4%
67 Bas Rhin	66,7%	-5,3	87,8	13,1%	58,6	4,8%
Strasbourg	67,0%	-5,4	87,9	11,1%	58,8	2,8%

67 Bas Rhin	Résultats CUMULES d'activité hôtelière					
	Taux d'Occupation %		Prix Moyen HT		RevPAR HT	
	Cumul à fin juil 23	Var. vs 2019	Cumul à fin juil 23	Var. vs 2019	Cumul à fin juil 23	Var. vs 2019
	57,7%	-0,8	54,8	23,1%	31,6	21,4%
	66,3%	3,4	75,5	15,2%	50,1	21,5%
	64,7%	1,2	108,3	22,8%	70,1	25,2%
	54,0%	-10,4	163,9	26,8%	88,5	6,3%
	62,1%	-0,1	90,2	18,8%	56,0	18,6%
	63,0%	0,5	91,1	17,8%	57,4	18,7%

68 Haut Rhin	Résultats MENSUELS d'activité hôtelière					
	Taux d'Occupation %		Prix Moyen HT		RevPAR HT	
	juil 23	Var. vs 2019	juil 23	Var. vs 2019	juil 23	Var. vs 2019
Super-économique	73,1%	-4,7	56,4	18,3%	41,3	11,1%
Economique	77,4%	-6,7	77,7	23,3%	60,2	13,5%
Moyen de Gamme	78,6%	-5,3	111,3	25,7%	87,5	17,8%
Haut de Gamme	nd	nd	nd	nd	nd	nd
68 Haut Rhin	76,2%	-5,5	83,9	22,6%	64,0	14,3%
Colmar	78,5%	-4,7	89,5	20,1%	70,3	13,3%

68 Haut Rhin	Résultats CUMULES d'activité hôtelière					
	Taux d'Occupation %		Prix Moyen HT		RevPAR HT	
	Cumul à fin juil 23	Var. vs 2019	Cumul à fin juil 23	Var. vs 2019	Cumul à fin juil 23	Var. vs 2019
	62,4%	1,8	50,2	14,1%	31,3	17,5%
	61,8%	-3,2	69,5	18,3%	43,0	12,5%
	63,8%	-1,0	100,7	20,8%	64,2	18,9%
	nd	nd	nd	nd	nd	nd
	62,8%	-0,8	75,2	17,6%	47,2	16,0%
	62,7%	1,5	78,4	17,2%	49,2	20,2%

88 Vosges	Résultats MENSUELS d'activité hôtelière					
	Taux d'Occupation %		Prix Moyen HT		RevPAR HT	
	juil 23	Var. vs 2019	juil 23	Var. vs 2019	juil 23	Var. vs 2019
Super-économique	nd	nd	nd	nd	nd	nd
Economique	nd	nd	nd	nd	nd	nd
Moyen de Gamme	nd	nd	nd	nd	nd	nd
88 Vosges	62,1%	8,3	69,8	17,8%	43,3	36,1%
Epinal	68,8%	13,3	71,9	20,7%	49,5	49,5%

88 Vosges	Résultats CUMULES d'activité hôtelière					
	Taux d'Occupation %		Prix Moyen HT		RevPAR HT	
	Cumul à fin juil 23	Var. vs 2019	Cumul à fin juil 23	Var. vs 2019	Cumul à fin juil 23	Var. vs 2019
	nd	nd	nd	nd	nd	nd
	nd	nd	nd	nd	nd	nd
	nd	nd	nd	nd	nd	nd
	60,5%	4,1	68,8	15,9%	41,6	24,4%
	67,6%	4,6	73,4	19,4%	49,6	28,1%

Prix moyen et RevPAR en euros HT - Source: MKG_destination

LES PERFORMANCES DES RELAIS DEPARTEMENTAUX DU NORD-EST

JUILLET 2023

02 Aisne	Résultats MENSUELS d'activité hôtelière					
	Taux d'Occupation %		Prix Moyen HT		RevPAR HT	
	juil 23	Var. vs 2019	juil 23	Var. vs 2019	juil 23	Var. vs 2019
Super-économique	58,8%	-4,1	51,2	14,6%	30,1	7,1%
Economique	56,6%	-6,2	66,7	13,9%	37,8	2,5%
Moyen de Gamme	nd	nd	nd	nd	nd	nd
02 Aisne	57,5%	-4,8	68,6	21,4%	39,4	12,0%
Laon/Saint-Quentin	56,4%	-3,6	59,5	10,0%	33,6	3,4%

02 Aisne	Résultats CUMULES d'activité hôtelière					
	Taux d'Occupation %		Prix Moyen HT		RevPAR HT	
	Cumul à fin juil 23	Var. vs 2019	Cumul à fin juil 23	Var. vs 2019	Cumul à fin juil 23	Var. vs 2019
	53,7%	-5,9	51,2	14,2%	27,5	2,8%
	53,7%	-3,2	67,5	10,5%	36,3	4,3%
	nd	nd	nd	nd	nd	nd
	54,2%	-4,3	68,9	18,7%	37,4	9,9%
	52,1%	-3,4	60,1	9,9%	31,3	3,2%

60 Oise	Résultats MENSUELS d'activité hôtelière					
	Taux d'Occupation %		Prix Moyen HT		RevPAR HT	
	juil 23	Var. vs 2019	juil 23	Var. vs 2019	juil 23	Var. vs 2019
Super-économique	63,5%	-3,9	51,5	9,2%	32,7	3,0%
Economique	53,6%	-10,5	74,2	11,6%	39,8	-6,6%
Moyen de Gamme	nd	nd	nd	nd	nd	nd
Haut de Gamme	nd	nd	nd	nd	nd	nd
60 Oise	55,7%	-6,9	106,8	15,9%	59,5	3,1%
Creil/Senlis/Chantilly	59,0%	-6,8	140,2	17,5%	82,7	5,3%

60 Oise	Résultats CUMULES d'activité hôtelière					
	Taux d'Occupation %		Prix Moyen HT		RevPAR HT	
	Cumul à fin juil 23	Var. vs 2019	Cumul à fin juil 23	Var. vs 2019	Cumul à fin juil 23	Var. vs 2019
	59,8%	-4,9	51,2	10,4%	30,6	2,0%
	53,7%	-7,5	75,0	8,8%	40,3	-4,5%
	nd	nd	nd	nd	nd	nd
	nd	nd	nd	nd	nd	nd
	55,3%	-3,1	103,6	19,6%	57,3	13,3%
	55,4%	-1,9	137,1	23,9%	75,9	19,8%

80 Somme	Résultats MENSUELS d'activité hôtelière					
	Taux d'Occupation %		Prix Moyen HT		RevPAR HT	
	juil 23	Var. vs 2019	juil 23	Var. vs 2019	juil 23	Var. vs 2019
Super-économique	67,2%	-0,8	56,4	8,6%	37,9	7,4%
Economique	67,1%	-4,5	71,4	7,3%	47,9	0,5%
Moyen de Gamme	nd	nd	nd	nd	nd	nd
80 Somme	65,7%	-2,3	72,3	9,3%	47,5	5,6%
Amiens	67,2%	-3,4	69,4	7,5%	46,6	2,3%

80 Somme	Résultats CUMULES d'activité hôtelière					
	Taux d'Occupation %		Prix Moyen HT		RevPAR HT	
	Cumul à fin juil 23	Var. vs 2019	Cumul à fin juil 23	Var. vs 2019	Cumul à fin juil 23	Var. vs 2019
	62,2%	-0,3	55,1	6,2%	34,3	5,6%
	59,3%	-5,9	72,3	5,1%	42,9	-4,4%
	nd	nd	nd	nd	nd	nd
	59,3%	-2,3	71,1	6,5%	42,1	2,6%
	63,3%	-3,4	68,5	3,7%	43,4	-1,6%

Prix moyen et RevPAR en euros HT - Source: MKG_destination

LES PERFORMANCES DES RELAIS DEPARTEMENTAUX DU NORD-EST

JUILLET 2023

	Résultats MENSUELS d'activité hôtelière					
	Taux d'Occupation %		Prix Moyen HT		RevPAR HT	
	juil 23	Var. vs 2019	juil 23	Var. vs 2019	juil 23	Var. vs 2019
59 Nord						
Super-économique	60,7%	-2,7	47,4	22,1%	28,8	16,9%
Economique	51,7%	-5,5	68,7	11,5%	35,5	0,9%
Moyen de Gamme	54,5%	-3,4	89,3	9,5%	48,6	3,0%
Haut de Gamme	53,9%	-5,7	134,6	12,0%	72,6	1,3%
59 Nord	55,3%	-4,2	71,2	13,3%	39,4	5,3%
Armentières/Bailleul/Douai	56,8%	-3,9	62,3	14,0%	35,4	6,6%
Cambrai	45,0%	-9,6	60,5	18,7%	27,3	-2,2%
Dunkerque	76,8%	-1,6	67,6	30,1%	51,9	27,4%
Lille	51,7%	-3,6	75,2	10,7%	38,9	3,5%
Valenciennes	65,7%	-5,7	59,4	8,8%	39,0	0,1%

	Résultats CUMULES d'activité hôtelière					
	Taux d'Occupation %		Prix Moyen HT		RevPAR HT	
	Cumul à fin juil 23	Var. vs 2019	Cumul à fin juil 23	Var. vs 2019	Cumul à fin juil 23	Var. vs 2019
	63,6%	-2,6	47,4	15,4%	30,2	11,0%
	60,6%	-3,5	76,6	11,8%	46,4	5,7%
	60,8%	-2,4	100,4	10,1%	61,0	6,0%
	63,0%	-3,2	151,5	12,3%	95,4	6,8%
	61,7%	-2,9	78,7	12,6%	48,5	7,5%
	60,4%	-1,9	63,5	14,2%	38,4	10,7%
	45,5%	-10,5	60,0	19,1%	27,3	-3,2%
	68,4%	3,4	62,3	19,0%	42,6	25,3%
	62,8%	-2,0	84,9	12,4%	53,3	9,0%
	59,4%	-10,1	60,1	1,5%	35,8	-13,3%

	Résultats MENSUELS d'activité hôtelière					
	Taux d'Occupation %		Prix Moyen HT		RevPAR HT	
	juil 23	Var. vs 2019	juil 23	Var. vs 2019	juil 23	Var. vs 2019
62 Pas de Calais						
Super-économique	67,5%	-6,8	60,1	21,7%	40,6	10,6%
Economique	74,4%	-0,2	85,1	19,8%	63,3	19,4%
Moyen de Gamme	74,6%	-3,1	148,1	21,0%	110,6	16,2%
Haut de Gamme	nd	nd	nd	nd	nd	nd
62 Pas de Calais	71,0%	-4,4	97,3	23,3%	69,1	16,0%
Arras	64,6%	-10,1	83,0	18,6%	53,6	2,5%

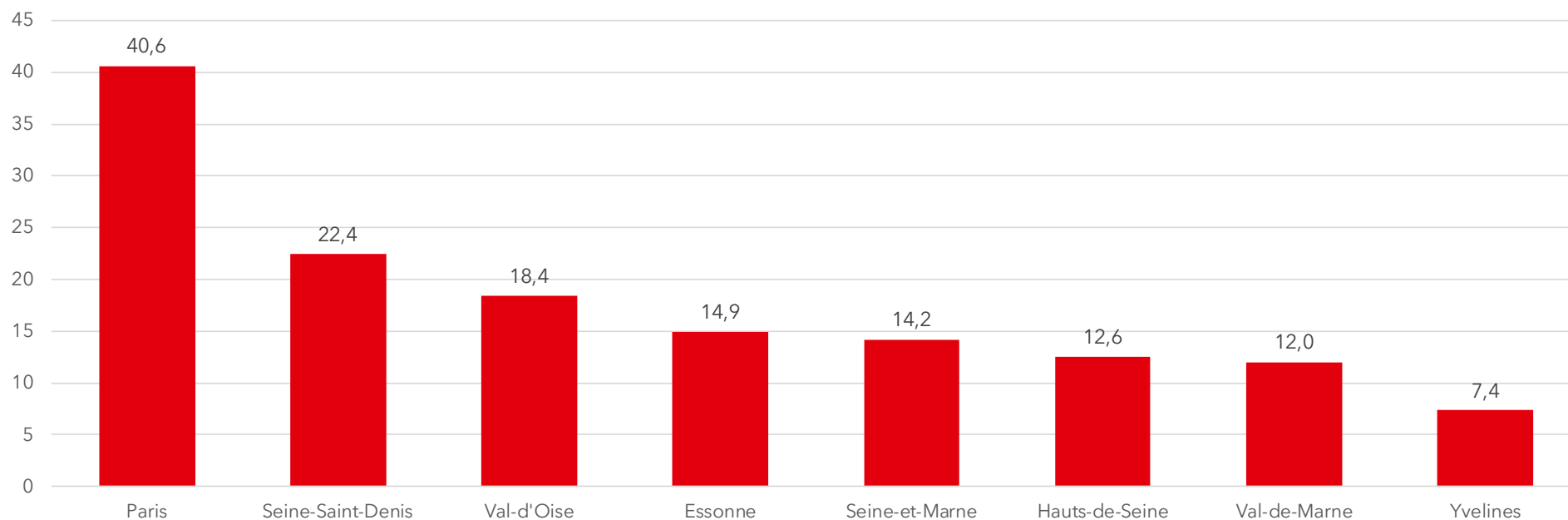
	Résultats CUMULES d'activité hôtelière					
	Taux d'Occupation %		Prix Moyen HT		RevPAR HT	
	Cumul à fin juil 23	Var. vs 2019	Cumul à fin juil 23	Var. vs 2019	Cumul à fin juil 23	Var. vs 2019
	64,8%	-2,4	51,4	14,5%	33,3	10,4%
	71,3%	2,5	69,4	8,9%	49,5	12,8%
	64,1%	-1,1	134,3	23,1%	86,2	21,0%
	nd	nd	nd	nd	nd	nd
	66,1%	-1,2	82,4	18,6%	54,5	16,6%
	62,3%	-4,6	78,3	16,2%	48,8	8,2%

Prix moyen et RevPAR en euros HT - Source: MKG_destination

LES PERFORMANCES DES RELAIS DEPARTEMENTAUX D'ILE-DE-FRANCE

JUILLET 2023 VS JUILLET 2019

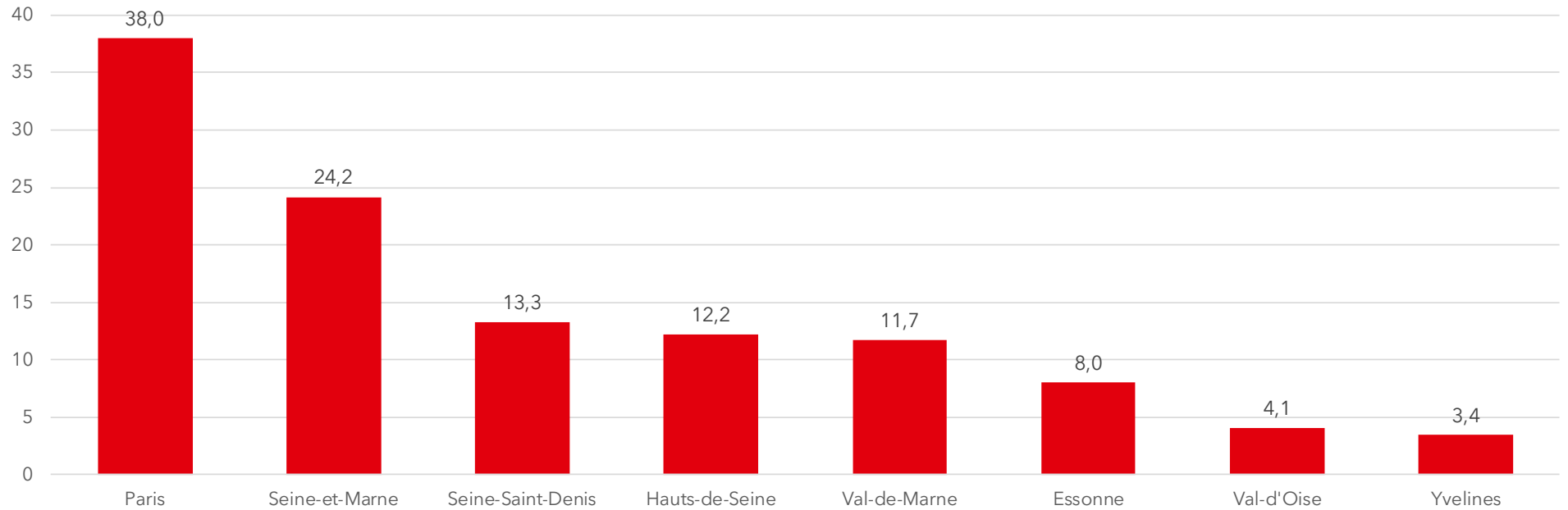
EVOLUTION DE RevPAR EN JUILLET 2023 (%)



LES PERFORMANCES DES RELAIS DEPARTEMENTAUX D'ILE-DE-FRANCE

JUILLET 2023 VS JUILLET 2019

EVOLUTION DE RevPAR CUMUL DE JANVIER A JUILLET 2023 (%)



LES PERFORMANCES DES RELAIS DEPARTEMENTAUX D'ILE-DE-FRANCE

JUILLET 2023

75 Ville de Paris	Résultats MENSUELS d'activité hôtelière					
	Taux d'Occupation %		Prix Moyen HT		RevPAR HT	
	juil 23	Var. vs 2019	juil 23	Var. vs 2019	juil 23	Var. vs 2019
Super-économique	nd	nd	nd	nd	nd	nd
Economique	84,1%	-1,4	122,0	40,1%	102,6	37,8%
Moyen de Gamme	84,2%	-2,1	185,6	40,9%	156,3	37,4%
Haut de Gamme	80,5%	-4,1	378,6	48,8%	304,6	41,6%
75 Ville de Paris	82,4%	-2,5	236,0	44,9%	194,4	40,6%

75 Ville de Paris	Résultats CUMULES d'activité hôtelière					
	Taux d'Occupation %		Prix Moyen HT		RevPAR HT	
	Cumul à fin juil 23	Var. vs 2019	Cumul à fin juil 23	Var. vs 2019	Cumul à fin juil 23	Var. vs 2019
Super-économique	nd	nd	nd	nd	nd	nd
Economique	82,4%	0,0	125,4	33,7%	103,3	33,7%
Moyen de Gamme	81,8%	0,2	184,8	33,3%	151,2	33,6%
Haut de Gamme	74,4%	-1,5	361,8	42,9%	269,3	40,1%
75 Ville de Paris	78,9%	-0,1	227,9	38,2%	179,9	38,0%

92 Hauts de Seine	Résultats MENSUELS d'activité hôtelière					
	Taux d'Occupation %		Prix Moyen HT		RevPAR HT	
	juil 23	Var. vs 2019	juil 23	Var. vs 2019	juil 23	Var. vs 2019
Super-économique	61,8%	-9,1	78,2	29,6%	48,3	13,0%
Economique	nd	nd	nd	nd	nd	nd
Moyen de Gamme	73,9%	-1,5	119,5	21,2%	88,2	18,9%
Haut de Gamme	72,5%	-10,1	170,6	19,3%	123,7	4,8%
92 Hauts de Seine	69,3%	-5,7	112,2	21,9%	77,7	12,6%

92 Hauts de Seine	Résultats CUMULES d'activité hôtelière					
	Taux d'Occupation %		Prix Moyen HT		RevPAR HT	
	Cumul à fin juil 23	Var. vs 2019	Cumul à fin juil 23	Var. vs 2019	Cumul à fin juil 23	Var. vs 2019
Super-économique	65,5%	-5,3	81,9	26,9%	53,7	17,4%
Economique	nd	nd	nd	nd	nd	nd
Moyen de Gamme	69,1%	0,3	135,6	16,6%	93,6	17,1%
Haut de Gamme	69,5%	-5,0	182,5	13,2%	126,9	5,6%
92 Hauts de Seine	67,8%	-3,1	121,9	17,4%	82,7	12,2%

93 Seine Saint Denis	Résultats MENSUELS d'activité hôtelière					
	Taux d'Occupation %		Prix Moyen HT		RevPAR HT	
	juil 23	Var. vs 2019	juil 23	Var. vs 2019	juil 23	Var. vs 2019
Super-économique	73,3%	-3,6	63,7	26,4%	46,7	20,5%
Economique	76,6%	-4,5	84,3	34,5%	64,5	27,0%
Moyen de Gamme	nd	nd	nd	nd	nd	nd
93 Seine Saint Denis	74,9%	-5,1	91,3	30,7%	68,4	22,4%

93 Seine Saint Denis	Résultats CUMULES d'activité hôtelière					
	Taux d'Occupation %		Prix Moyen HT		RevPAR HT	
	Cumul à fin juil 23	Var. vs 2019	Cumul à fin juil 23	Var. vs 2019	Cumul à fin juil 23	Var. vs 2019
Super-économique	71,9%	-2,3	62,2	19,4%	44,7	15,7%
Economique	73,5%	-4,0	85,9	22,1%	63,1	15,7%
Moyen de Gamme	nd	nd	nd	nd	nd	nd
93 Seine Saint Denis	70,9%	-4,3	90,2	20,1%	64,0	13,3%

Prix moyen et RevPAR en euros HT - Source: MKG_destination

LES PERFORMANCES DES RELAIS DEPARTEMENTAUX D'ILE-DE-FRANCE

JUILLET 2023

94 Val de Marne	Résultats MENSUELS d'activité hôtelière					
	Taux d'Occupation %		Prix Moyen HT		RevPAR HT	
	juil 23	Var. vs 2019	juil 23	Var. vs 2019	juil 23	Var. vs 2019
Super-économique	73,4%	-6,8	69,5	27,5%	51,0	16,7%
Economique	64,8%	-12,8	80,6	37,9%	52,2	15,2%
Moyen de Gamme	nd	nd	nd	nd	nd	nd
94 Val de Marne	70,7%	-9,8	81,7	27,6%	57,7	12,0%

94 Val de Marne	Résultats CUMULES d'activité hôtelière					
	Taux d'Occupation %		Prix Moyen HT		RevPAR HT	
	Cumul à fin juil 23	Var. vs 2019	Cumul à fin juil 23	Var. vs 2019	Cumul à fin juil 23	Var. vs 2019
	73,2%	-3,5	70,2	24,9%	51,4	19,3%
	66,9%	-8,0	79,4	21,3%	53,1	8,4%
	nd	nd	nd	nd	nd	nd
	70,2%	-5,5	83,6	20,3%	58,7	11,7%

91 Essonne	Résultats MENSUELS d'activité hôtelière					
	Taux d'Occupation %		Prix Moyen HT		RevPAR HT	
	juil 23	Var. vs 2019	juil 23	Var. vs 2019	juil 23	Var. vs 2019
Super-économique	67,7%	1,3	51,3	19,6%	34,7	21,9%
Economique	65,1%	-8,5	82,3	21,5%	53,6	7,5%
Moyen de Gamme	nd	nd	nd	nd	nd	nd
91 Essonne	64,9%	-3,5	81,5	21,1%	52,9	14,9%

91 Essonne	Résultats CUMULES d'activité hôtelière					
	Taux d'Occupation %		Prix Moyen HT		RevPAR HT	
	Cumul à fin juil 23	Var. vs 2019	Cumul à fin juil 23	Var. vs 2019	Cumul à fin juil 23	Var. vs 2019
	69,5%	-1,1	49,2	13,0%	34,2	11,2%
	64,5%	-6,6	86,4	16,3%	55,8	5,5%
	nd	nd	nd	nd	nd	nd
	64,4%	-4,9	82,4	16,2%	53,0	8,0%

95 Val d'Oise	Résultats MENSUELS d'activité hôtelière					
	Taux d'Occupation %		Prix Moyen HT		RevPAR HT	
	juil 23	Var. vs 2019	juil 23	Var. vs 2019	juil 23	Var. vs 2019
Super-économique	75,6%	-2,0	56,3	12,2%	42,6	9,3%
Economique	75,6%	-6,6	80,7	35,5%	61,0	24,7%
Moyen de Gamme	77,5%	-1,2	95,9	20,0%	74,3	18,1%
Haut de Gamme	85,3%	-3,5	140,4	26,6%	119,8	21,7%
95 Val d'Oise	77,3%	-3,2	85,5	23,2%	66,2	18,4%

95 Val d'Oise	Résultats CUMULES d'activité hôtelière					
	Taux d'Occupation %		Prix Moyen HT		RevPAR HT	
	Cumul à fin juil 23	Var. vs 2019	Cumul à fin juil 23	Var. vs 2019	Cumul à fin juil 23	Var. vs 2019
	71,0%	-5,9	56,1	8,4%	39,8	0,1%
	71,7%	-5,3	82,3	18,0%	59,0	9,8%
	65,9%	-4,6	96,6	10,6%	63,6	3,5%
	77,6%	-5,7	135,9	10,3%	105,4	2,7%
	70,4%	-5,3	85,2	11,9%	60,0	4,1%

Prix moyen et RevPAR en euros HT - Source: MKG_destination

LES PERFORMANCES DES RELAIS DEPARTEMENTAUX D'ILE-DE-FRANCE

JUILLET 2023

77 Seine et Marne	Résultats MENSUELS d'activité hôtelière					
	Taux d'Occupation %		Prix Moyen HT		RevPAR HT	
	juil 23	Var. vs 2019	juil 23	Var. vs 2019	juil 23	Var. vs 2019
Super-économique	76,5%	0,2	76,5	29,1%	58,5	29,4%
Economique	72,2%	-5,3	87,9	25,0%	63,4	16,5%
Moyen de Gamme	69,0%	-9,9	134,1	21,4%	92,6	6,3%
Haut de Gamme	nd	nd	nd	nd	nd	nd
77 Seine et Marne	73,3%	-6,2	108,4	23,8%	79,4	14,2%

77 Seine et Marne	Résultats CUMULES d'activité hôtelière					
	Taux d'Occupation %		Prix Moyen HT		RevPAR HT	
	Cumul à fin juil 23	Var. vs 2019	Cumul à fin juil 23	Var. vs 2019	Cumul à fin juil 23	Var. vs 2019
	74,7%	4,2	69,2	26,7%	51,7	34,2%
	70,9%	-4,1	83,6	26,5%	59,3	19,7%
	65,9%	-3,3	123,7	18,3%	81,5	12,7%
	nd	nd	nd	nd	nd	nd
77 Seine et Marne	72,3%	-0,6	98,0	25,2%	70,8	24,2%

78 Yvelines	Résultats MENSUELS d'activité hôtelière					
	Taux d'Occupation %		Prix Moyen HT		RevPAR HT	
	juil 23	Var. vs 2019	juil 23	Var. vs 2019	juil 23	Var. vs 2019
Super-économique	66,3%	-3,4	55,3	12,9%	36,7	7,4%
Economique	61,5%	-7,1	78,1	7,9%	48,0	-3,3%
Moyen de Gamme	61,2%	-12,2	107,9	14,0%	66,1	-5,0%
Haut de Gamme	nd	nd	nd	nd	nd	nd
78 Yvelines	62,8%	-7,0	99,1	19,3%	62,2	7,4%

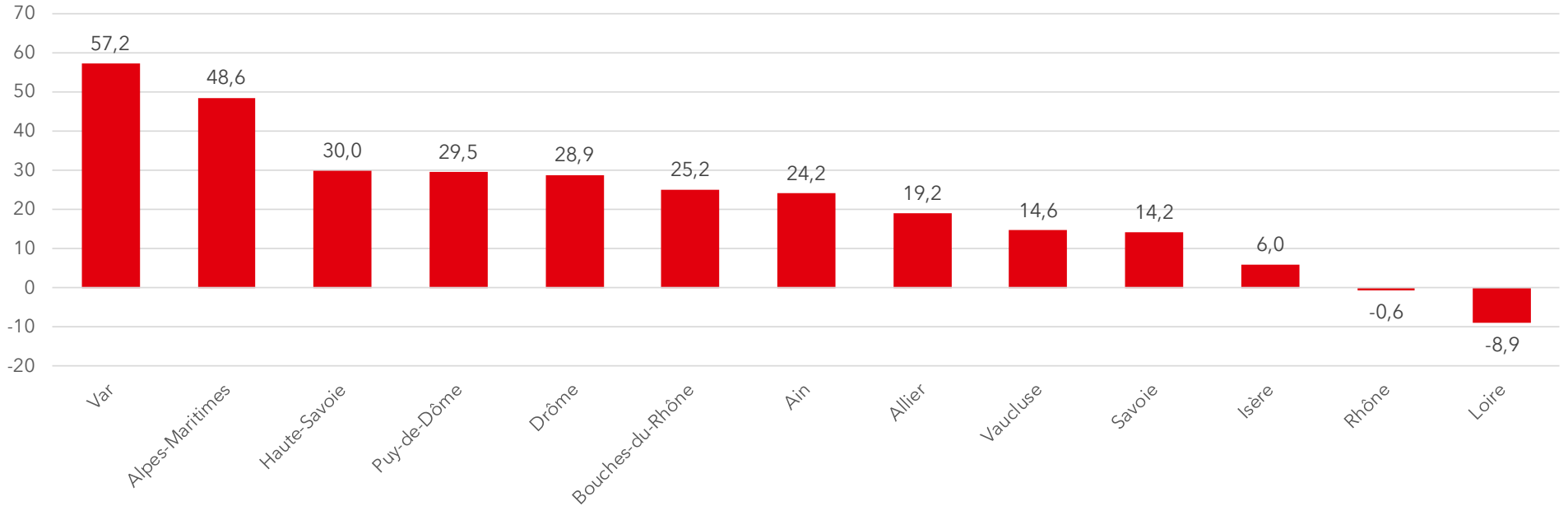
78 Yvelines	Résultats CUMULES d'activité hôtelière					
	Taux d'Occupation %		Prix Moyen HT		RevPAR HT	
	Cumul à fin juil 23	Var. vs 2019	Cumul à fin juil 23	Var. vs 2019	Cumul à fin juil 23	Var. vs 2019
	67,6%	-3,7	55,2	10,9%	37,3	5,2%
	60,0%	-6,7	85,7	8,2%	51,4	-2,7%
	54,4%	-12,3	114,6	11,4%	62,3	-9,2%
	nd	nd	nd	nd	nd	nd
78 Yvelines	60,1%	-7,1	101,1	15,7%	60,8	3,4%

Prix moyen et RevPAR en euros HT - Source: MKG_destination

LES PERFORMANCES DES RELAIS DEPARTEMENTAUX DU SUD-EST

JUILLET 2023 VS JUILLET 2019

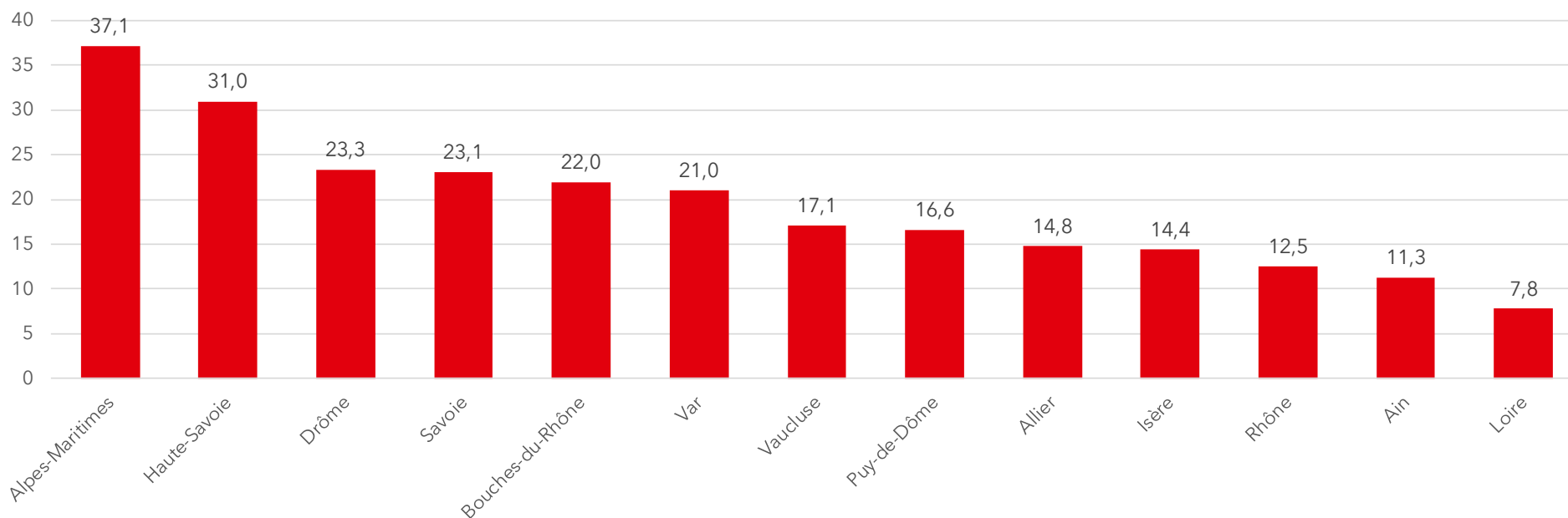
EVOLUTION DE RevPAR EN JUILLET 2023 (%)



LES PERFORMANCES DES RELAIS DEPARTEMENTAUX DU SUD-EST

JUILLET 2023 VS JUILLET 2019

EVOLUTION DE RevPAR CUMUL DE JANVIER A JUILLET 2023 (%)



LES PERFORMANCES DES RELAIS DEPARTEMENTAUX DU SUD-EST

JUILLET 2023

01 Ain	Résultats MENSUELS d'activité hôtelière					
	Taux d'Occupation %		Prix Moyen HT		RevPAR HT	
	juil 23	Var. vs 2019	juil 23	Var. vs 2019	juil 23	Var. vs 2019
Super-économique	75,7%	4,6	56,8	25,4%	43,0	33,5%
Economique	71,6%	0,7	76,2	18,4%	54,6	19,5%
Moyen de Gamme	nd	nd	nd	nd	nd	nd
Haut de Gamme	nd	nd	nd	nd	nd	nd
01 Ain	73,3%	2,1	69,8	20,5%	51,1	24,2%
Bourg-en-Bresse	78,7%	5,8	85,9	21,0%	67,6	30,6%

01 Ain	Résultats CUMULES d'activité hôtelière					
	Taux d'Occupation %		Prix Moyen HT		RevPAR HT	
	Cumul à fin juil 23	Var. vs 2019	Cumul à fin juil 23	Var. vs 2019	Cumul à fin juil 23	Var. vs 2019
	68,7%	0,4	55,6	20,0%	38,2	20,7%
	61,3%	-3,0	77,9	9,7%	47,7	4,6%
	nd	nd	nd	nd	nd	nd
	nd	nd	nd	nd	nd	nd
	65,2%	-1,2	70,3	13,4%	45,8	11,3%
	69,1%	4,5	79,8	15,7%	55,1	23,7%

69 Rhône	Résultats MENSUELS d'activité hôtelière					
	Taux d'Occupation %		Prix Moyen HT		RevPAR HT	
	juil 23	Var. vs 2019	juil 23	Var. vs 2019	juil 23	Var. vs 2019
Super-économique	70,4%	-4,0	64,8	19,5%	45,6	13,1%
Economique	67,2%	-5,3	83,7	11,9%	56,2	3,8%
Moyen de Gamme	70,1%	-5,4	114,2	5,7%	80,1	-1,9%
Haut de Gamme	71,3%	-4,8	175,2	-4,6%	125,0	-10,6%
69 Rhône	69,6%	-4,9	102,9	6,5%	71,6	-0,6%
Lyon	69,1%	-4,5	103,8	6,4%	71,7	-0,1%

69 Rhône	Résultats CUMULES d'activité hôtelière					
	Taux d'Occupation %		Prix Moyen HT		RevPAR HT	
	Cumul à fin juil 23	Var. vs 2019	Cumul à fin juil 23	Var. vs 2019	Cumul à fin juil 23	Var. vs 2019
	73,8%	1,6	66,7	21,3%	49,2	23,9%
	68,8%	-1,5	91,4	17,4%	62,8	14,8%
	69,8%	-0,8	121,6	15,8%	84,9	14,5%
	68,0%	-6,1	164,5	7,3%	111,8	-1,5%
	70,3%	-1,1	104,1	14,4%	73,2	12,5%
	70,2%	-0,8	105,2	14,9%	73,9	13,5%

42 Loire	Résultats MENSUELS d'activité hôtelière					
	Taux d'Occupation %		Prix Moyen HT		RevPAR HT	
	juil 23	Var. vs 2019	juil 23	Var. vs 2019	juil 23	Var. vs 2019
Super-économique	56,1%	-14,5	49,0	13,6%	27,5	-9,7%
Economique	56,8%	-7,9	70,5	6,6%	40,0	-6,3%
Moyen de Gamme	47,3%	-17,7	111,0	21,1%	52,5	-11,8%
Haut de Gamme	nd	nd	nd	nd	nd	nd
42 Loire	54,9%	-12,3	67,5	11,5%	37,1	-8,9%
Saint-Etienne	50,9%	-18,7	66,5	10,0%	33,8	-19,6%

42 Loire	Résultats CUMULES d'activité hôtelière					
	Taux d'Occupation %		Prix Moyen HT		RevPAR HT	
	Cumul à fin juil 23	Var. vs 2019	Cumul à fin juil 23	Var. vs 2019	Cumul à fin juil 23	Var. vs 2019
	55,6%	-8,0	47,6	15,1%	26,5	0,6%
	56,9%	-2,5	72,4	10,0%	41,2	5,2%
	54,0%	-0,3	107,0	22,6%	57,8	22,0%
	nd	nd	nd	nd	nd	nd
	55,9%	-4,4	68,2	16,2%	38,1	7,8%
	54,7%	-7,1	68,6	17,8%	37,5	4,4%

Prix moyen et RevPAR en euros HT - Source: MKG_destination

LES PERFORMANCES DES RELAIS DEPARTEMENTAUX DU SUD-EST

JUILLET 2023

73 Savoie	Résultats MENSUELS d'activité hôtelière					
	Taux d'Occupation %		Prix Moyen HT		RevPAR HT	
	juil 23	Var. vs 2019	juil 23	Var. vs 2019	juil 23	Var. vs 2019
Super-économique	70,4%	-10,1	59,3	22,1%	41,7	6,8%
Economique	70,3%	-22,5	74,5	20,1%	52,3	-9,0%
Moyen de Gamme	61,0%	-6,9	123,5	37,4%	75,3	23,4%
Haut de Gamme	nd	nd	nd	nd	nd	nd
73 Savoie	67,0%	-9,2	97,1	29,9%	65,0	14,2%
Aix-les-Bains/Chambéry	76,2%	-9,4	97,3	31,7%	74,2	17,2%

73 Savoie	Résultats CUMULES d'activité hôtelière					
	Taux d'Occupation %		Prix Moyen HT		RevPAR HT	
	Cumul à fin juil 23	Var. vs 2019	Cumul à fin juil 23	Var. vs 2019	Cumul à fin juil 23	Var. vs 2019
	68,4%	-1,3	54,5	20,0%	37,3	17,7%
	67,1%	-12,6	69,5	14,6%	46,6	-3,5%
	60,0%	2,5	156,1	27,9%	93,7	33,4%
	nd	nd	nd	nd	nd	nd
	64,8%	-0,6	111,6	24,3%	72,3	23,1%
	69,8%	-1,6	85,3	24,0%	59,5	21,2%

74 Haute Savoie	Résultats MENSUELS d'activité hôtelière					
	Taux d'Occupation %		Prix Moyen HT		RevPAR HT	
	juil 23	Var. vs 2019	juil 23	Var. vs 2019	juil 23	Var. vs 2019
Super-économique	76,9%	-2,2	70,2	38,1%	53,9	34,2%
Economique	78,7%	-1,9	98,2	23,6%	77,2	20,7%
Moyen de Gamme	79,8%	-8,2	161,8	38,0%	129,0	25,1%
74 Haute Savoie	79,3%	-2,8	136,9	34,6%	108,6	30,0%
Annecy	80,1%	-6,7	119,7	33,5%	96,0	23,2%

74 Haute Savoie	Résultats CUMULES d'activité hôtelière					
	Taux d'Occupation %		Prix Moyen HT		RevPAR HT	
	Cumul à fin juil 23	Var. vs 2019	Cumul à fin juil 23	Var. vs 2019	Cumul à fin juil 23	Var. vs 2019
	67,6%	-0,8	60,3	24,6%	40,8	23,2%
	68,5%	-1,0	87,4	19,8%	59,9	18,1%
	73,1%	1,4	153,1	31,8%	111,9	34,4%
	70,1%	0,4	131,0	30,2%	91,9	31,0%
	71,1%	-1,8	99,1	29,2%	70,5	26,1%

38 Isère	Résultats MENSUELS d'activité hôtelière					
	Taux d'Occupation %		Prix Moyen HT		RevPAR HT	
	juil 23	Var. vs 2019	juil 23	Var. vs 2019	juil 23	Var. vs 2019
Super-économique	57,5%	-7,0	54,3	20,7%	31,2	7,6%
Economique	63,6%	-5,6	78,2	16,8%	49,8	7,4%
Moyen de Gamme	59,0%	-4,7	102,7	12,2%	60,6	4,0%
38 Isère	60,1%	-5,8	78,3	16,2%	47,1	6,0%
Grenoble	55,8%	-5,3	74,6	17,1%	41,6	7,0%

38 Isère	Résultats CUMULES d'activité hôtelière					
	Taux d'Occupation %		Prix Moyen HT		RevPAR HT	
	Cumul à fin juil 23	Var. vs 2019	Cumul à fin juil 23	Var. vs 2019	Cumul à fin juil 23	Var. vs 2019
	57,3%	-4,9	52,7	20,9%	30,2	11,5%
	62,7%	-1,6	77,0	15,3%	48,2	12,5%
	60,9%	0,2	121,4	18,0%	73,9	18,3%
	60,3%	-2,1	82,9	18,5%	50,0	14,4%
	59,5%	-1,6	77,4	16,9%	46,1	13,9%

Prix moyen et RevPAR en euros HT - Source: MKG_destination

LES PERFORMANCES DES RELAIS DEPARTEMENTAUX DU SUD-EST

JUILLET 2023

63 Puy de Dôme	Résultats MENSUELS d'activité hôtelière					
	Taux d'Occupation %		Prix Moyen HT		RevPAR HT	
	juil 23	Var. vs 2019	juil 23	Var. vs 2019	juil 23	Var. vs 2019
Super-économique	79,0%	8,7	60,5	21,9%	47,8	37,0%
Economique	75,8%	0,9	81,2	23,6%	61,5	25,1%
Moyen de Gamme	72,7%	-4,2	121,3	34,8%	88,1	27,4%
Haut de Gamme	nd	nd	nd	nd	nd	nd
63 Puy de Dôme	76,0%	2,2	84,9	25,7%	64,5	29,5%
Clermont-Ferrand	75,1%	2,9	84,4	24,6%	63,4	29,7%

63 Puy de Dôme	Résultats CUMULES d'activité hôtelière					
	Taux d'Occupation %		Prix Moyen HT		RevPAR HT	
	Cumul à fin juil 23	Var. vs 2019	Cumul à fin juil 23	Var. vs 2019	Cumul à fin juil 23	Var. vs 2019
	61,1%	5,2	50,1	12,8%	30,6	23,3%
	63,2%	-2,2	69,1	10,8%	43,6	7,0%
	61,1%	-0,4	105,2	19,7%	64,3	19,0%
	nd	nd	nd	nd	nd	nd
	61,8%	1,2	73,1	14,5%	45,2	16,6%
	61,8%	2,6	73,2	12,4%	45,2	17,2%

26 Drôme	Résultats MENSUELS d'activité hôtelière					
	Taux d'Occupation %		Prix Moyen HT		RevPAR HT	
	juil 23	Var. vs 2019	juil 23	Var. vs 2019	juil 23	Var. vs 2019
Super-économique	84,3%	-1,5	65,4	28,9%	55,1	26,5%
Economique	81,8%	-0,5	91,0	24,5%	74,5	23,8%
Moyen de Gamme	89,1%	5,6	128,3	30,9%	114,3	39,7%
Haut de Gamme	nd	nd	nd	nd	nd	nd
26 Drôme	84,3%	0,1	86,0	28,6%	72,5	28,9%
Valence	87,9%	-0,5	88,0	27,6%	77,3	26,9%

26 Drôme	Résultats CUMULES d'activité hôtelière					
	Taux d'Occupation %		Prix Moyen HT		RevPAR HT	
	Cumul à fin juil 23	Var. vs 2019	Cumul à fin juil 23	Var. vs 2019	Cumul à fin juil 23	Var. vs 2019
	67,3%	-2,8	52,4	20,8%	35,2	15,9%
	67,4%	0,6	79,5	16,4%	53,6	17,4%
	71,8%	8,6	113,8	25,6%	81,7	42,6%
	nd	nd	nd	nd	nd	nd
	68,2%	0,6	74,1	22,3%	50,5	23,3%
	73,1%	2,0	75,6	21,3%	55,3	24,6%

03 Allier	Résultats MENSUELS d'activité hôtelière					
	Taux d'Occupation %		Prix Moyen HT		RevPAR HT	
	juil 23	Var. vs 2019	juil 23	Var. vs 2019	juil 23	Var. vs 2019
Super-économique	67,9%	-4,8	59,6	32,3%	40,4	23,6%
Economique	76,7%	-2,3	76,7	23,7%	58,8	20,1%
Moyen de Gamme	nd	nd	nd	nd	nd	nd
Haut de Gamme	nd	nd	nd	nd	nd	nd
03 Allier	73,0%	-3,8	72,2	25,3%	52,7	19,1%
Vichy	76,1%	0,5	77,9	23,8%	59,3	24,6%

03 Allier	Résultats CUMULES d'activité hôtelière					
	Taux d'Occupation %		Prix Moyen HT		RevPAR HT	
	Cumul à fin juil 23	Var. vs 2019	Cumul à fin juil 23	Var. vs 2019	Cumul à fin juil 23	Var. vs 2019
	53,3%	-5,0	52,4	25,0%	27,9	14,4%
	64,8%	-1,2	67,5	16,4%	43,8	14,4%
	nd	nd	nd	nd	nd	nd
	nd	nd	nd	nd	nd	nd
	59,9%	-2,3	64,0	19,2%	38,3	14,8%
	66,4%	5,8	67,3	16,3%	44,7	27,5%

Prix moyen et RevPAR en euros HT - Source: MKG_destination

LES PERFORMANCES DES RELAIS DEPARTEMENTAUX DU SUD-EST

JUILLET 2023

06 Alpes Maritimes	Résultats MENSUELS d'activité hôtelière					
	Taux d'Occupation %		Prix Moyen HT		RevPAR HT	
	juil 23	Var. vs 2019	juil 23	Var. vs 2019	juil 23	Var. vs 2019
Super-économique	83,4%	-0,9	81,8	39,8%	68,2	38,4%
Economique	84,6%	-0,2	117,2	39,4%	99,1	39,1%
Moyen de Gamme	86,0%	-1,3	180,9	40,3%	155,5	38,3%
Haut de Gamme	81,0%	-3,9	559,8	60,7%	453,6	53,3%
06 Alpes Maritimes	83,4%	-2,1	309,5	52,4%	258,2	48,5%
Antibes-Juan-les-Pins	75,8%	-3,0	231,2	30,9%	175,3	25,9%
Cannes	78,0%	-4,5	561,8	77,8%	438,4	68,1%
Menton	90,9%	1,2	279,3	27,5%	254,0	29,2%
Nice	86,5%	-1,1	233,3	41,7%	201,8	40,0%

Résultats CUMULES d'activité hôtelière					
Taux d'Occupation %		Prix Moyen HT		RevPAR HT	
Cumul à fin juil 23	Var. vs 2019	Cumul à fin juil 23	Var. vs 2019	Cumul à fin juil 23	Var. vs 2019
66,2%	3,1	66,6	32,4%	44,1	38,9%
69,6%	3,3	95,8	21,7%	66,7	27,8%
69,8%	0,4	139,3	24,7%	97,2	25,3%
61,4%	-2,9	414,9	50,2%	254,6	43,5%
66,0%	0,0	224,1	37,2%	147,9	37,1%
54,7%	-1,6	162,6	29,5%	89,0	25,8%
58,0%	-1,6	449,2	53,4%	260,4	49,2%
79,5%	6,8	170,3	26,2%	135,5	37,9%
69,6%	0,5	165,7	30,3%	115,3	31,3%

13 Bouches du Rhône	Résultats MENSUELS d'activité hôtelière					
	Taux d'Occupation %		Prix Moyen HT		RevPAR HT	
	juil 23	Var. vs 2019	juil 23	Var. vs 2019	juil 23	Var. vs 2019
Super-économique	77,0%	0,0	68,3	34,2%	52,6	34,2%
Economique	71,5%	-7,8	94,9	32,1%	67,9	19,1%
Moyen de Gamme	76,1%	-4,1	143,4	36,1%	109,1	29,2%
Haut de Gamme	71,7%	-8,7	237,3	35,0%	170,2	20,4%
13 Bouches du Rhône	74,4%	-4,6	120,6	32,9%	89,7	25,2%
Marseille	74,3%	-4,2	122,5	34,1%	91,1	27,0%

Résultats CUMULES d'activité hôtelière					
Taux d'Occupation %		Prix Moyen HT		RevPAR HT	
Cumul à fin juil 23	Var. vs 2019	Cumul à fin juil 23	Var. vs 2019	Cumul à fin juil 23	Var. vs 2019
69,7%	2,0	59,8	21,5%	41,7	25,1%
66,4%	-0,4	84,2	20,5%	56,0	19,8%
69,0%	0,7	124,9	26,8%	86,1	28,1%
62,8%	-4,0	191,4	24,6%	120,2	17,1%
67,5%	0,0	102,1	21,9%	68,9	22,0%
68,4%	0,4	104,6	22,4%	71,6	23,2%

Prix moyen et RevPAR en euros HT - Source: MKG_destination

LES PERFORMANCES DES RELAIS DEPARTEMENTAUX DU SUD-EST

JUILLET 2023

	Résultats MENSUELS d'activité hôtelière					
	Taux d'Occupation %		Prix Moyen HT		RevPAR HT	
	juil 23	Var. vs 2019	juil 23	Var. vs 2019	juil 23	Var. vs 2019
Super-économique	75,4%	0,8	72,6	28,6%	54,7	30,1%
Economique	79,0%	3,3	105,7	24,7%	83,6	30,2%
Moyen de Gamme	78,6%	-3,6	163,7	25,5%	128,6	19,9%
Haut de Gamme	77,6%	7,1	1207,6	56,4%	937,3	72,1%
83 Var	77,5%	1,6	327,9	54,0%	254,1	57,2%
Toulon	75,0%	-0,1	120,2	25,7%	90,1	25,6%

	Résultats CUMULES d'activité hôtelière					
	Taux d'Occupation %		Prix Moyen HT		RevPAR HT	
	Cumul à fin juil 23	Var. vs 2019	Cumul à fin juil 23	Var. vs 2019	Cumul à fin juil 23	Var. vs 2019
	56,4%	-1,2	57,7	21,7%	32,6	19,2%
	62,4%	2,9	80,8	13,1%	50,4	18,6%
	56,8%	-0,9	129,1	24,3%	73,4	22,4%
	44,2%	-9,5	344,6	48,1%	152,5	22,0%
	56,6%	-1,0	109,8	23,2%	62,2	21,0%
	57,7%	-0,5	97,4	17,5%	56,2	16,6%

	Résultats MENSUELS d'activité hôtelière					
	Taux d'Occupation %		Prix Moyen HT		RevPAR HT	
	juil 23	Var. vs 2019	juil 23	Var. vs 2019	juil 23	Var. vs 2019
Super-économique	80,3%	-2,2	67,1	21,6%	53,8	18,4%
Economique	85,0%	-4,7	106,3	14,6%	90,4	8,6%
Moyen de Gamme	84,3%	-1,9	153,9	17,4%	129,7	14,9%
Haut de Gamme	nd	nd	nd	nd	nd	nd
84 Vaucluse	82,7%	-2,7	122,3	18,3%	101,1	14,6%
Avignon	81,5%	-5,5	130,4	17,6%	106,3	10,1%

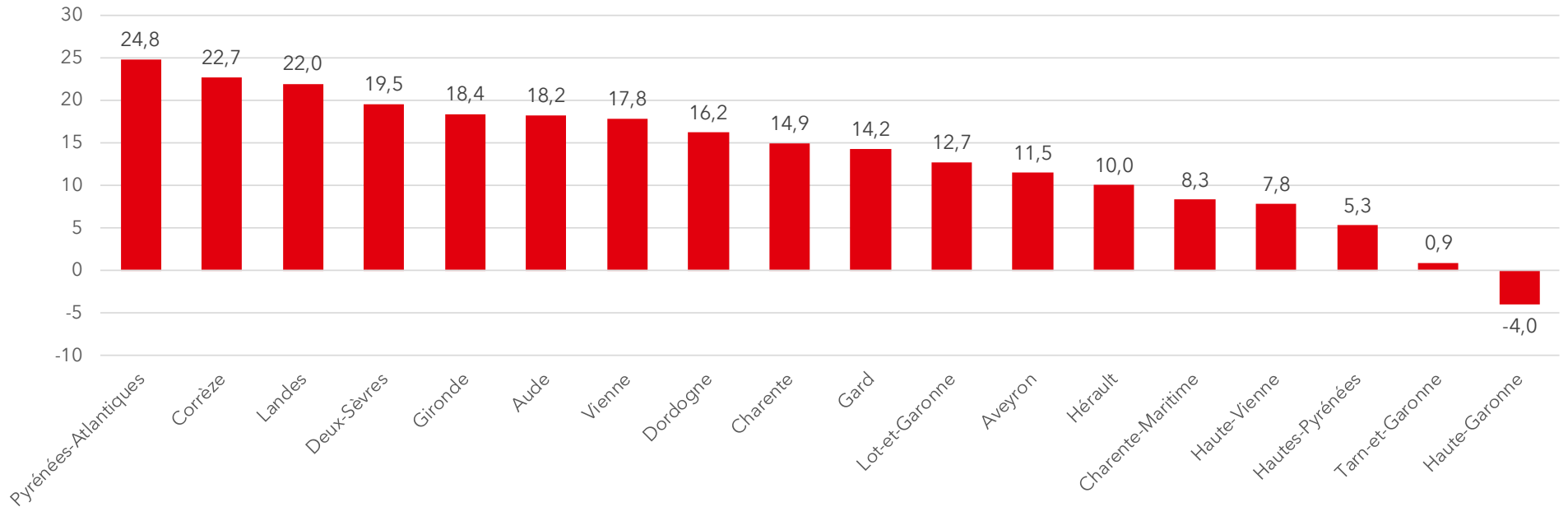
	Résultats CUMULES d'activité hôtelière					
	Taux d'Occupation %		Prix Moyen HT		RevPAR HT	
	Cumul à fin juil 23	Var. vs 2019	Cumul à fin juil 23	Var. vs 2019	Cumul à fin juil 23	Var. vs 2019
	65,2%	3,6	51,6	20,9%	33,7	28,1%
	64,6%	-3,8	77,2	13,9%	49,9	7,6%
	63,3%	-0,2	111,3	13,6%	70,5	13,3%
	nd	nd	nd	nd	nd	nd
	63,8%	1,0	82,6	15,2%	52,7	17,1%
	62,5%	-1,7	88,1	15,6%	55,1	12,5%

Prix moyen et RevPAR en euros HT - Source: MKG_destination

LES PERFORMANCES DES RELAIS DEPARTEMENTAUX DU SUD-OUEST

JUILLET 2023 VS JUILLET 2019

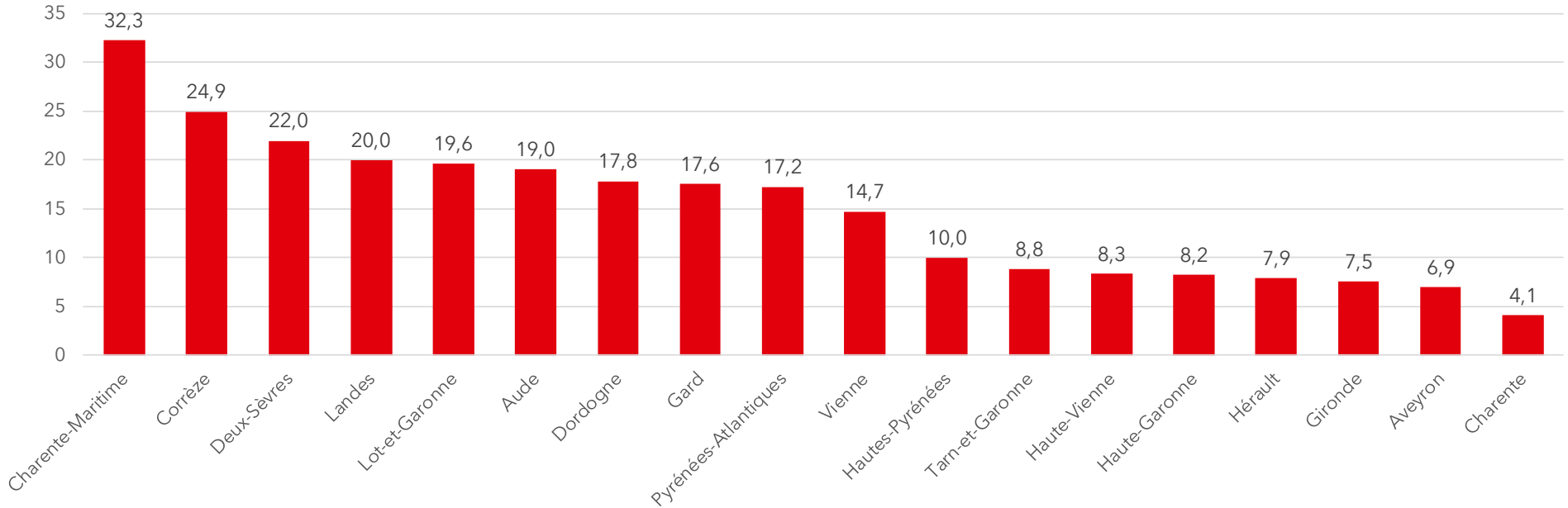
EVOLUTION DE RevPAR EN JUILLET 2023 (%)



LES PERFORMANCES DES RELAIS DEPARTEMENTAUX DU SUD-OUEST

JUILLET 2023 VS JUILLET 2019

EVOLUTION DE RevPAR CUMUL DE JANVIER A JUILLET 2023 (%)



LES PERFORMANCES DES RELAIS DEPARTEMENTAUX DU SUD-OUEST

JUILLET 2023

16 Charente	Résultats MENSUELS d'activité hôtelière					
	Taux d'Occupation %		Prix Moyen HT		RevPAR HT	
	juil 23	Var. vs 2019	juil 23	Var. vs 2019	juil 23	Var. vs 2019
Super-économique	nd	nd	nd	nd	nd	nd
Economique	63,9%	4,0	77,2	14,0%	49,4	21,6%
Moyen de Gamme	nd	nd	nd	nd	nd	nd
Haut de Gamme	nd	nd	nd	nd	nd	nd
16 Charente	71,5%	2,1	73,0	11,5%	52,2	14,9%
Angoulême	70,4%	4,4	70,4	10,7%	49,6	18,1%

16 Charente	Résultats CUMULES d'activité hôtelière					
	Taux d'Occupation %		Prix Moyen HT		RevPAR HT	
	Cumul à fin juil 23	Var. vs 2019	Cumul à fin juil 23	Var. vs 2019	Cumul à fin juil 23	Var. vs 2019
Super-économique	nd	nd	nd	nd	nd	nd
Economique	59,9%	-1,9	76,6	12,0%	45,9	8,5%
Moyen de Gamme	nd	nd	nd	nd	nd	nd
Haut de Gamme	nd	nd	nd	nd	nd	nd
16 Charente	65,3%	-4,1	72,8	10,6%	47,5	4,1%
Angoulême	64,5%	-3,7	71,9	10,3%	46,4	4,3%

17 Charente Maritime	Résultats MENSUELS d'activité hôtelière					
	Taux d'Occupation %		Prix Moyen HT		RevPAR HT	
	juil 23	Var. vs 2019	juil 23	Var. vs 2019	juil 23	Var. vs 2019
Super-économique	73,4%	-2,4	74,0	32,6%	54,3	28,5%
Economique	79,8%	-1,7	101,9	15,7%	81,3	13,3%
Moyen de Gamme	nd	nd	nd	nd	nd	nd
Haut de Gamme	nd	nd	nd	nd	nd	nd
17 Charente Maritime	75,6%	-5,6	118,3	16,3%	89,4	8,3%
La Rochelle	75,1%	-6,3	117,0	28,3%	87,9	18,4%

17 Charente Maritime	Résultats CUMULES d'activité hôtelière					
	Taux d'Occupation %		Prix Moyen HT		RevPAR HT	
	Cumul à fin juil 23	Var. vs 2019	Cumul à fin juil 23	Var. vs 2019	Cumul à fin juil 23	Var. vs 2019
Super-économique	61,1%	3,7	59,8	27,6%	36,6	35,9%
Economique	66,8%	2,5	84,3	19,3%	56,3	24,0%
Moyen de Gamme	nd	nd	nd	nd	nd	nd
Haut de Gamme	nd	nd	nd	nd	nd	nd
17 Charente Maritime	64,8%	3,2	91,5	25,6%	59,3	32,3%
La Rochelle	67,4%	4,8	93,5	29,1%	63,0	38,9%

79 Deux Sèvres	Résultats MENSUELS d'activité hôtelière					
	Taux d'Occupation %		Prix Moyen HT		RevPAR HT	
	juil 23	Var. vs 2019	juil 23	Var. vs 2019	juil 23	Var. vs 2019
Super-économique	68,1%	-6,1	50,3	25,3%	34,2	14,9%
Economique	nd	nd	nd	nd	nd	nd
Moyen de Gamme	nd	nd	nd	nd	nd	nd
79 Deux Sèvres	67,2%	-3,4	72,9	25,6%	49,0	19,5%
Niort	67,2%	-3,4	72,9	25,6%	49,0	19,5%

79 Deux Sèvres	Résultats CUMULES d'activité hôtelière					
	Taux d'Occupation %		Prix Moyen HT		RevPAR HT	
	Cumul à fin juil 23	Var. vs 2019	Cumul à fin juil 23	Var. vs 2019	Cumul à fin juil 23	Var. vs 2019
Super-économique	61,1%	-2,9	47,3	19,8%	28,9	14,3%
Economique	nd	nd	nd	nd	nd	nd
Moyen de Gamme	nd	nd	nd	nd	nd	nd
79 Deux Sèvres	60,0%	0,0	72,4	21,9%	43,4	22,0%
Niort	60,0%	0,0	72,4	21,9%	43,4	22,0%

Prix moyen et RevPAR en euros HT - Source: MKG_destination

LES PERFORMANCES DES RELAIS DEPARTEMENTAUX DU SUD-OUEST

JUILLET 2023

24 Dordogne	Résultats MENSUELS d'activité hôtelière					
	Taux d'Occupation %		Prix Moyen HT		RevPAR HT	
	juil 23	Var. vs 2019	juil 23	Var. vs 2019	juil 23	Var. vs 2019
Super-économique	60,7%	-6,6	57,2	20,7%	34,7	8,9%
Economique	nd	nd	nd	nd	nd	nd
Moyen de Gamme	nd	nd	nd	nd	nd	nd
Haut de Gamme	nd	nd	nd	nd	nd	nd
24 Dordogne	68,3%	-2,4	75,5	20,3%	51,6	16,2%
Périgueux	66,7%	-3,7	72,1	19,2%	48,1	13,0%

24 Dordogne	Résultats CUMULES d'activité hôtelière					
	Taux d'Occupation %		Prix Moyen HT		RevPAR HT	
	Cumul à fin juil 23	Var. vs 2019	Cumul à fin juil 23	Var. vs 2019	Cumul à fin juil 23	Var. vs 2019
	50,9%	-4,3	53,2	21,3%	27,1	11,9%
	nd	nd	nd	nd	nd	nd
	nd	nd	nd	nd	nd	nd
	nd	nd	nd	nd	nd	nd
	57,9%	-0,3	69,0	18,4%	39,9	17,8%
	57,8%	-2,1	66,6	16,5%	38,5	12,4%

33 Gironde	Résultats MENSUELS d'activité hôtelière					
	Taux d'Occupation %		Prix Moyen HT		RevPAR HT	
	juil 23	Var. vs 2019	juil 23	Var. vs 2019	juil 23	Var. vs 2019
Super-économique	73,1%	-1,8	65,7	24,5%	48,0	21,5%
Economique	75,1%	-1,0	84,9	23,8%	63,8	22,1%
Moyen de Gamme	74,6%	-3,9	118,4	22,8%	88,4	16,7%
Haut de Gamme	74,0%	-6,5	289,0	29,8%	214,0	19,3%
33 Gironde	74,2%	-2,6	109,9	22,6%	81,5	18,4%
Bordeaux	73,9%	-2,1	100,7	22,4%	74,4	19,0%

33 Gironde	Résultats CUMULES d'activité hôtelière					
	Taux d'Occupation %		Prix Moyen HT		RevPAR HT	
	Cumul à fin juil 23	Var. vs 2019	Cumul à fin juil 23	Var. vs 2019	Cumul à fin juil 23	Var. vs 2019
	67,1%	-4,0	58,9	16,4%	39,5	9,7%
	67,9%	-3,8	80,5	12,0%	54,6	6,1%
	64,8%	-4,4	115,3	14,1%	74,7	6,9%
	61,9%	-5,1	244,4	21,4%	151,3	12,2%
	66,1%	-4,2	100,0	14,3%	66,1	7,5%
	66,3%	-4,6	95,5	13,6%	63,3	6,2%

47 Lot et Garonne	Résultats MENSUELS d'activité hôtelière					
	Taux d'Occupation %		Prix Moyen HT		RevPAR HT	
	juil 23	Var. vs 2019	juil 23	Var. vs 2019	juil 23	Var. vs 2019
Super-économique	71,7%	-0,8	60,2	20,7%	43,2	19,3%
Economique	57,8%	-8,8	67,8	15,0%	39,2	-0,2%
Moyen de Gamme	nd	nd	nd	nd	nd	nd
Haut de Gamme	nd	nd	nd	nd	nd	nd
47 Lot et Garonne	63,8%	-4,3	67,2	20,2%	42,9	12,7%
Agen	63,9%	-3,0	65,5	21,7%	41,9	16,3%

47 Lot et Garonne	Résultats CUMULES d'activité hôtelière					
	Taux d'Occupation %		Prix Moyen HT		RevPAR HT	
	Cumul à fin juil 23	Var. vs 2019	Cumul à fin juil 23	Var. vs 2019	Cumul à fin juil 23	Var. vs 2019
	64,3%	3,7	55,5	17,0%	35,7	24,2%
	57,6%	-3,1	67,2	13,0%	38,7	7,3%
	nd	nd	nd	nd	nd	nd
	nd	nd	nd	nd	nd	nd
	60,5%	0,7	65,7	18,2%	39,7	19,6%
	63,0%	2,6	65,8	22,6%	41,4	28,0%

Prix moyen et RevPAR en euros HT - Source: MKG_destination

LES PERFORMANCES DES RELAIS DEPARTEMENTAUX DU SUD-OUEST

JUILLET 2023

40 Landes	Résultats MENSUELS d'activité hôtelière					
	Taux d'Occupation %		Prix Moyen HT		RevPAR HT	
	juil 23	Var. vs 2019	juil 23	Var. vs 2019	juil 23	Var. vs 2019
Super-économique	71,3%	-0,9	80,2	17,6%	57,2	16,1%
Economique	51,6%	-7,5	69,4	6,8%	35,8	-6,7%
Moyen de Gamme	nd	nd	nd	nd	nd	nd
40 Landes	65,3%	0,9	81,0	20,2%	52,9	22,0%
Dax	66,9%	7,8	77,5	21,9%	51,8	38,0%

40 Landes	Résultats CUMULES d'activité hôtelière					
	Taux d'Occupation %		Prix Moyen HT		RevPAR HT	
	Cumul à fin juil 23	Var. vs 2019	Cumul à fin juil 23	Var. vs 2019	Cumul à fin juil 23	Var. vs 2019
	53,0%	-1,3	60,6	18,6%	32,1	15,8%
	42,8%	-14,2	62,5	12,2%	26,7	-15,8%
	nd	nd	nd	nd	nd	nd
	53,0%	-2,7	71,4	26,1%	37,8	20,0%
	52,7%	-0,8	74,5	30,8%	39,2	28,8%

64 Pyrénées Atlantiques	Résultats MENSUELS d'activité hôtelière					
	Taux d'Occupation %		Prix Moyen HT		RevPAR HT	
	juil 23	Var. vs 2019	juil 23	Var. vs 2019	juil 23	Var. vs 2019
Super-économique	74,5%	0,4	84,4	31,9%	62,9	32,5%
Economique	74,5%	-1,6	104,2	26,3%	77,7	23,7%
Moyen de Gamme	74,2%	0,2	153,4	33,8%	113,8	34,2%
Haut de Gamme	73,6%	-8,6	320,2	26,6%	235,8	13,4%
64 Pyrénées Atlantiques	74,3%	-1,5	143,2	27,4%	106,4	24,8%
Biarritz	81,5%	-1,8	162,5	29,7%	132,4	26,9%
Pau	58,9%	-0,9	85,9	16,2%	50,6	14,5%

64 Pyrénées Atlantiques	Résultats CUMULES d'activité hôtelière					
	Taux d'Occupation %		Prix Moyen HT		RevPAR HT	
	Cumul à fin juil 23	Var. vs 2019	Cumul à fin juil 23	Var. vs 2019	Cumul à fin juil 23	Var. vs 2019
	58,1%	-3,2	60,0	31,8%	34,9	24,9%
	58,8%	2,0	76,5	19,4%	45,0	23,6%
	59,8%	0,1	109,7	24,7%	65,6	24,8%
	55,1%	-9,9	222,0	19,4%	122,3	1,2%
	58,3%	-1,6	101,2	20,5%	59,0	17,2%
	60,7%	-1,2	109,9	22,4%	66,8	20,1%
	53,4%	-2,6	81,0	14,9%	43,3	9,6%

65 Hautes Pyrénées	Résultats MENSUELS d'activité hôtelière					
	Taux d'Occupation %		Prix Moyen HT		RevPAR HT	
	juil 23	Var. vs 2019	juil 23	Var. vs 2019	juil 23	Var. vs 2019
Super-économique	nd	nd	nd	nd	nd	nd
Economique	51,8%	-10,0	69,4	13,4%	36,0	-4,9%
Moyen de Gamme	nd	nd	nd	nd	nd	nd
Haut de Gamme	nd	nd	nd	nd	nd	nd
65 Hautes Pyrénées	58,7%	-9,7	78,9	22,6%	46,3	5,3%
Tarbes/Lourdes	60,2%	-8,2	71,8	20,7%	43,2	6,3%

65 Hautes Pyrénées	Résultats CUMULES d'activité hôtelière					
	Taux d'Occupation %		Prix Moyen HT		RevPAR HT	
	Cumul à fin juil 23	Var. vs 2019	Cumul à fin juil 23	Var. vs 2019	Cumul à fin juil 23	Var. vs 2019
	nd	nd	nd	nd	nd	nd
	46,0%	-3,2	62,6	13,6%	28,8	6,2%
	nd	nd	nd	nd	nd	nd
	nd	nd	nd	nd	nd	nd
	51,7%	-4,8	63,9	20,3%	33,0	10,0%
	51,7%	-4,8	63,9	20,3%	33,0	10,0%

Prix moyen et RevPAR en euros HT - Source: MKG_destination

LES PERFORMANCES DES RELAIS DEPARTEMENTAUX DU SUD-OUEST

JUILLET 2023

19 Corrèze	Résultats MENSUELS d'activité hôtelière					
	Taux d'Occupation %		Prix Moyen HT		RevPAR HT	
	juil 23	Var. vs 2019	juil 23	Var. vs 2019	juil 23	Var. vs 2019
Super-économique	77,6%	-5,8	56,0	25,9%	43,4	17,1%
Economique	74,3%	-0,8	83,7	29,1%	62,2	27,8%
Moyen de Gamme	nd	nd	nd	nd	nd	nd
19 Corrèze	76,1%	-3,1	72,4	27,6%	55,1	22,6%
Tulle/Brive-la-Gaillarde	74,9%	-3,8	71,2	27,3%	53,3	21,2%

86 Vienne	Résultats MENSUELS d'activité hôtelière					
	Taux d'Occupation %		Prix Moyen HT		RevPAR HT	
	juil 23	Var. vs 2019	juil 23	Var. vs 2019	juil 23	Var. vs 2019
Super-économique	70,8%	-6,4	57,5	24,2%	40,7	13,8%
Economique	57,5%	-5,7	77,2	19,7%	44,4	8,9%
Moyen de Gamme	67,9%	-5,6	124,0	36,0%	84,2	25,7%
86 Vienne	65,3%	-5,9	84,2	28,5%	55,0	17,8%
Poitiers	66,3%	-4,7	78,4	22,9%	52,0	14,8%

87 Haute Vienne	Résultats MENSUELS d'activité hôtelière					
	Taux d'Occupation %		Prix Moyen HT		RevPAR HT	
	juil 23	Var. vs 2019	juil 23	Var. vs 2019	juil 23	Var. vs 2019
Super-économique	63,9%	-7,3	55,6	26,8%	35,5	13,7%
Economique	63,2%	-6,7	75,0	21,4%	47,4	9,8%
Moyen de Gamme	66,4%	-6,9	114,6	19,4%	76,0	8,2%
87 Haute Vienne	64,0%	-7,0	72,3	19,7%	46,3	7,8%
Limoges	63,9%	-8,5	71,5	19,5%	45,7	5,5%

19 Corrèze	Résultats CUMULES d'activité hôtelière					
	Taux d'Occupation %		Prix Moyen HT		RevPAR HT	
	Cumul à fin juil 23	Var. vs 2019	Cumul à fin juil 23	Var. vs 2019	Cumul à fin juil 23	Var. vs 2019
	59,6%	-2,2	48,6	23,3%	29,0	18,9%
	62,7%	1,7	73,9	23,2%	46,3	26,6%
	nd	nd	nd	nd	nd	nd
	61,9%	0,7	64,8	23,6%	40,1	24,9%
	60,8%	0,3	63,6	23,5%	38,7	24,1%

86 Vienne	Résultats CUMULES d'activité hôtelière					
	Taux d'Occupation %		Prix Moyen HT		RevPAR HT	
	Cumul à fin juil 23	Var. vs 2019	Cumul à fin juil 23	Var. vs 2019	Cumul à fin juil 23	Var. vs 2019
	59,2%	-2,2	51,3	17,4%	30,4	13,2%
	58,3%	-2,6	68,5	15,8%	39,9	10,8%
	59,5%	-1,1	105,6	20,6%	62,8	18,4%
	59,0%	-2,0	72,8	18,6%	43,0	14,7%
	59,6%	-1,4	70,6	16,5%	42,1	13,8%

87 Haute Vienne	Résultats CUMULES d'activité hôtelière					
	Taux d'Occupation %		Prix Moyen HT		RevPAR HT	
	Cumul à fin juil 23	Var. vs 2019	Cumul à fin juil 23	Var. vs 2019	Cumul à fin juil 23	Var. vs 2019
	52,7%	-6,3	50,3	22,9%	26,5	9,8%
	59,5%	-1,5	70,5	12,2%	41,9	9,5%
	61,1%	0,4	100,8	8,8%	61,6	9,5%
	56,7%	-3,4	67,7	14,7%	38,4	8,3%
	56,3%	-4,8	67,3	15,5%	37,8	6,5%

Prix moyen et RevPAR en euros HT - Source: MKG_destination

LES PERFORMANCES DES RELAIS DEPARTEMENTAUX DU SUD-OUEST

JUILLET 2023

11 Aude	Résultats MENSUELS d'activité hôtelière					
	Taux d'Occupation %		Prix Moyen HT		RevPAR HT	
	juil 23	Var. vs 2019	juil 23	Var. vs 2019	juil 23	Var. vs 2019
Super-économique	76,1%	-5,0	63,7	22,4%	48,5	14,8%
Economique	67,6%	-3,7	90,9	19,7%	61,5	13,5%
Moyen de Gamme	74,3%	5,5	142,2	15,7%	105,6	24,9%
Haut de Gamme	nd	nd	nd	nd	nd	nd
11 Aude	72,3%	-1,9	106,8	21,3%	77,3	18,2%
Carcassonne	71,5%	-2,7	117,6	19,4%	84,1	15,0%

12 Aveyron	Résultats MENSUELS d'activité hôtelière					
	Taux d'Occupation %		Prix Moyen HT		RevPAR HT	
	juil 23	Var. vs 2019	juil 23	Var. vs 2019	juil 23	Var. vs 2019
Super-économique	nd	nd	nd	nd	nd	nd
Economique	64,0%	-3,3	81,2	20,1%	51,9	14,2%
Moyen de Gamme	nd	nd	nd	nd	nd	nd
12 Aveyron	63,8%	-3,2	87,8	17,1%	56,0	11,5%
Rodez	74,2%	-0,6	74,5	3,4%	55,2	2,6%

11 Aude	Résultats CUMULES d'activité hôtelière					
	Taux d'Occupation %		Prix Moyen HT		RevPAR HT	
	Cumul à fin juil 23	Var. vs 2019	Cumul à fin juil 23	Var. vs 2019	Cumul à fin juil 23	Var. vs 2019
Super-économique	62,7%	-2,8	52,8	21,4%	33,1	16,3%
Economique	55,2%	-2,5	76,5	22,0%	42,2	16,8%
Moyen de Gamme	60,3%	4,7	115,9	14,1%	69,9	23,8%
Haut de Gamme	nd	nd	nd	nd	nd	nd
11 Aude	59,1%	-0,7	85,1	20,4%	50,3	19,0%
Carcassonne	52,4%	-6,0	93,8	21,0%	49,1	8,6%

12 Aveyron	Résultats CUMULES d'activité hôtelière					
	Taux d'Occupation %		Prix Moyen HT		RevPAR HT	
	Cumul à fin juil 23	Var. vs 2019	Cumul à fin juil 23	Var. vs 2019	Cumul à fin juil 23	Var. vs 2019
Super-économique	nd	nd	nd	nd	nd	nd
Economique	52,6%	-2,4	72,0	19,9%	37,9	14,6%
Moyen de Gamme	nd	nd	nd	nd	nd	nd
12 Aveyron	55,1%	-3,7	67,5	14,1%	37,2	6,9%
Rodez	67,9%	-0,8	62,5	11,0%	42,4	9,7%

Prix moyen et RevPAR en euros HT - Source: MKG_destination

LES PERFORMANCES DES RELAIS DEPARTEMENTAUX DU SUD-OUEST

JUILLET 2023

30 Gard	Résultats MENSUELS d'activité hôtelière					
	Taux d'Occupation %		Prix Moyen HT		RevPAR HT	
	juil 23	Var. vs 2019	juil 23	Var. vs 2019	juil 23	Var. vs 2019
Super-économique	80,1%	0,7	62,0	19,5%	49,6	20,5%
Economique	77,3%	-2,4	80,8	15,0%	62,5	11,5%
Moyen de Gamme	nd	nd	nd	nd	nd	nd
Haut de Gamme	nd	nd	nd	nd	nd	nd
30 Gard	78,2%	-1,4	94,0	16,3%	73,5	14,2%
Nîmes	79,2%	-2,6	91,7	18,6%	72,6	14,8%

30 Gard	Résultats CUMULES d'activité hôtelière					
	Taux d'Occupation %		Prix Moyen HT		RevPAR HT	
	Cumul à fin juil 23	Var. vs 2019	Cumul à fin juil 23	Var. vs 2019	Cumul à fin juil 23	Var. vs 2019
	70,4%	5,6	52,7	16,6%	37,1	26,8%
	71,6%	2,3	69,5	14,9%	49,7	18,6%
	nd	nd	nd	nd	nd	nd
	nd	nd	nd	nd	nd	nd
	69,2%	2,1	73,2	14,0%	50,6	17,6%
	70,5%	0,8	70,1	14,4%	49,4	15,8%

34 Hérault	Résultats MENSUELS d'activité hôtelière					
	Taux d'Occupation %		Prix Moyen HT		RevPAR HT	
	juil 23	Var. vs 2019	juil 23	Var. vs 2019	juil 23	Var. vs 2019
Super-économique	74,4%	1,3	64,0	24,9%	47,6	27,2%
Economique	66,3%	-11,4	84,5	18,2%	56,0	0,8%
Moyen de Gamme	nd	nd	nd	nd	nd	nd
Haut de Gamme	nd	nd	nd	nd	nd	nd
34 Hérault	71,1%	-5,9	91,8	19,3%	65,3	10,0%
Béziers	78,7%	0,2	70,1	20,2%	55,2	20,5%
Montpellier	70,0%	-7,6	96,6	19,5%	67,6	7,8%

34 Hérault	Résultats CUMULES d'activité hôtelière					
	Taux d'Occupation %		Prix Moyen HT		RevPAR HT	
	Cumul à fin juil 23	Var. vs 2019	Cumul à fin juil 23	Var. vs 2019	Cumul à fin juil 23	Var. vs 2019
	61,0%	-2,2	52,6	22,4%	32,1	18,2%
	60,7%	-6,7	77,0	15,0%	46,7	3,5%
	nd	nd	nd	nd	nd	nd
	nd	nd	nd	nd	nd	nd
	60,9%	-5,1	79,9	16,8%	48,7	7,9%
	59,2%	-1,6	58,8	19,5%	34,8	16,4%
	61,7%	-6,6	84,8	16,8%	52,3	5,6%

Prix moyen et RevPAR en euros HT - Source: MKG_destination

LES PERFORMANCES DES RELAIS DEPARTEMENTAUX DU SUD-OUEST

JUILLET 2023

	Résultats MENSUELS d'activité hôtelière					
	Taux d'Occupation %		Prix Moyen HT		RevPAR HT	
	juil 23	Var. vs 2019	juil 23	Var. vs 2019	juil 23	Var. vs 2019
31 Haute Garonne						
Super-économique	59,7%	-6,1	51,4	12,9%	30,7	2,4%
Economique	58,7%	-13,1	73,6	10,7%	43,2	-9,5%
Moyen de Gamme	57,4%	-6,5	106,6	11,5%	61,2	0,2%
Haut de Gamme	54,1%	-12,2	129,8	11,7%	70,2	-8,9%
31 Haute Garonne	57,9%	-9,3	85,0	11,5%	49,3	-4,0%
Toulouse	57,9%	-9,5	85,0	11,4%	49,2	-4,4%

	Résultats CUMULES d'activité hôtelière					
	Taux d'Occupation %		Prix Moyen HT		RevPAR HT	
	Cumul à fin juil 23	Var. vs 2019	Cumul à fin juil 23	Var. vs 2019	Cumul à fin juil 23	Var. vs 2019
	63,9%	0,6	52,5	15,0%	33,5	16,1%
	62,7%	-5,0	80,3	12,7%	50,3	4,4%
	61,0%	-0,4	112,7	13,5%	68,7	12,8%
	59,8%	-5,5	133,7	10,1%	80,0	0,8%
	62,1%	-2,4	89,4	12,4%	55,5	8,2%
	62,2%	-2,6	89,6	12,4%	55,7	7,9%

	Résultats MENSUELS d'activité hôtelière					
	Taux d'Occupation %		Prix Moyen HT		RevPAR HT	
	juil 23	Var. vs 2019	juil 23	Var. vs 2019	juil 23	Var. vs 2019
81 Tarn						
Super-économique	61,2%	-6,3	61,2	21,7%	37,4	10,4%
Economique	nd	nd	nd	nd	nd	nd
Moyen de Gamme	nd	nd	nd	nd	nd	nd
Haut de Gamme	nd	nd	nd	nd	nd	nd
81 Tarn	nd	nd	nd	nd	nd	nd
Albi	66,9%	-3,3	80,5	18,4%	53,8	12,8%

	Résultats CUMULES d'activité hôtelière					
	Taux d'Occupation %		Prix Moyen HT		RevPAR HT	
	Cumul à fin juil 23	Var. vs 2019	Cumul à fin juil 23	Var. vs 2019	Cumul à fin juil 23	Var. vs 2019
	56,3%	-1,5	55,3	22,6%	31,2	19,4%
	nd	nd	nd	nd	nd	nd
	nd	nd	nd	nd	nd	nd
	nd	nd	nd	nd	nd	nd
	nd	nd	nd	nd	nd	nd
	62,7%	-1,0	71,4	20,6%	44,8	18,8%

	Résultats MENSUELS d'activité hôtelière					
	Taux d'Occupation %		Prix Moyen HT		RevPAR HT	
	juil 23	Var. vs 2019	juil 23	Var. vs 2019	juil 23	Var. vs 2019
82 Tarn et Garonne						
Super-économique	75,4%	-6,4	50,4	14,1%	38,0	5,1%
Economique	nd	nd	nd	nd	nd	nd
Moyen de Gamme	nd	nd	nd	nd	nd	nd
82 Tarn et Garonne	73,9%	-6,2	57,5	9,4%	42,5	0,9%
Montauban	73,9%	-6,2	57,5	9,4%	42,5	0,9%

	Résultats CUMULES d'activité hôtelière					
	Taux d'Occupation %		Prix Moyen HT		RevPAR HT	
	Cumul à fin juil 23	Var. vs 2019	Cumul à fin juil 23	Var. vs 2019	Cumul à fin juil 23	Var. vs 2019
	66,1%	-6,0	48,1	19,5%	31,8	9,5%
	nd	nd	nd	nd	nd	nd
	nd	nd	nd	nd	nd	nd
	65,5%	-4,5	55,3	16,2%	36,2	8,8%
	65,5%	-4,5	55,3	16,2%	36,2	8,8%

Prix moyen et RevPAR en euros HT - Source: MKG_destination

MÉTHODOLOGIE

La Base de données de MKG_Consulting effectue chaque jour et chaque mois le traitement statistique des parts de marché de plus de 3 500 hôtels : analyse personnalisée des taux d'occupation, prix moyens et RevPAR face au marché concurrentiel, en fournissant des indices de performance et des indices de pénétration des marchés, avec plus de 20 ans d'historique. Les traitements respectent les règles de confidentialité et de maintien de la concurrence édictées par les autorités de l'Union européenne.

Outils de suivi : la Base de données de MKG_Consulting dispose d'un programme de suivi des performances quotidiennes – MKG_destination Daily® - sur les principales places françaises et européennes. Il permet de suivre en temps réel l'évolution des places et des grands pays européens.

Dans toutes ces analyses, MKG_Consulting distingue les hôtels par positionnement produit et prix, et préconise de privilégier ce regroupement afin de pouvoir comparer les destinations entre elles. Ce positionnement est déterminé essentiellement par son niveau de prix pratiqué, en tenant également compte de son offre produit et de son classement officiel (selon le classement Nouvelles Normes Atout France), le produit et le niveau de prix pratiqué.

Table de concordance avec le classement Atout France :

Super-économique	1* et 2* : Nouvelles Normes ou Assimilé
Economique	2* et 3* : Nouvelles Normes ou Assimilé
Milieu de gamme	3* et 4* : Nouvelles Normes ou Assimilé
Haut de gamme	4* et 5* : Nouvelles Normes
Luxe	5* : Nouvelles Normes

GLOSSAIRE

Taux d'occupation : rapport entre le nombre de chambres vendues et le nombre de chambres disponibles à la vente des hôtels.

Chambres vendues : ensemble des chambres louées par l'hôtel, y compris les gratuités.

Chiffre d'affaires : seul le chiffre d'affaires hébergement est utilisé dans les traitements. Le chiffre d'affaires restauration n'est pas pris en compte.

Evolution (points ou %) : hausse ou baisse comparée à la même période de l'année précédente. (2019 comme année de référence pour les rapports de 2021)

Prix moyen TTC : chiffre d'affaires hébergement divisé par le nombre de chambres vendues.

RevPAR TTC : taux d'occupation multiplié par le prix moyen ou chiffres d'affaires hébergement divisé par le nombre de chambres disponibles.

CONVENTIONS

Les données communiquées sont à destination unique du contractant. Les données ne peuvent en aucun cas être communiquées à un tiers sans un accord préalable et formel de MKG_destination (le cas échéant, les données seront obligatoirement sourcées : « Source : MKG_destination »). Ce contrat n'autorise en aucun cas le signataire à commercialiser tout ou partie des données transmises.

CONTACTS

VINCENT DOLLE

UMIH

T. +33 (0)1 44 94 19 94

E-mail : Vincent.Dolle@umih.fr

GUILLAUME RICHOUX

MKG_destination

T. +33 (0)1 56 56 87 87

E-mail : advisors@mkg-consulting.com